



***ubbink***

## Maison à Ossature Bois



**➤ Gamme complète de produits  
spéciale MOB**



## ➤ Gamme complète Ubbink

- Bandes d'Arase
- Profils de ventilation linéaire
- Pare-pluie
- Écrans de sous-toiture
- Kit Complet Étanchéité à l'Air
- Kit Essentiel
- Pare-vapeur / Frein-vapeur
- Régulateur de vapeur
- Bandes adhésives
- Colle pour pare-vapeur
- Bandes Butyl
- Manchon d'étanchéité Universel
- Angla fenêtre
- Bandes de jonction

Retrouvez la documentation complète sur [www.ubbink.fr](http://www.ubbink.fr)  
onglet « documentation »



Ubbink est membre du SAMT, du SNEST  
et du syndicat AFCOBOIS

# Maison à Ossature Bois

## ➤ Sommaire

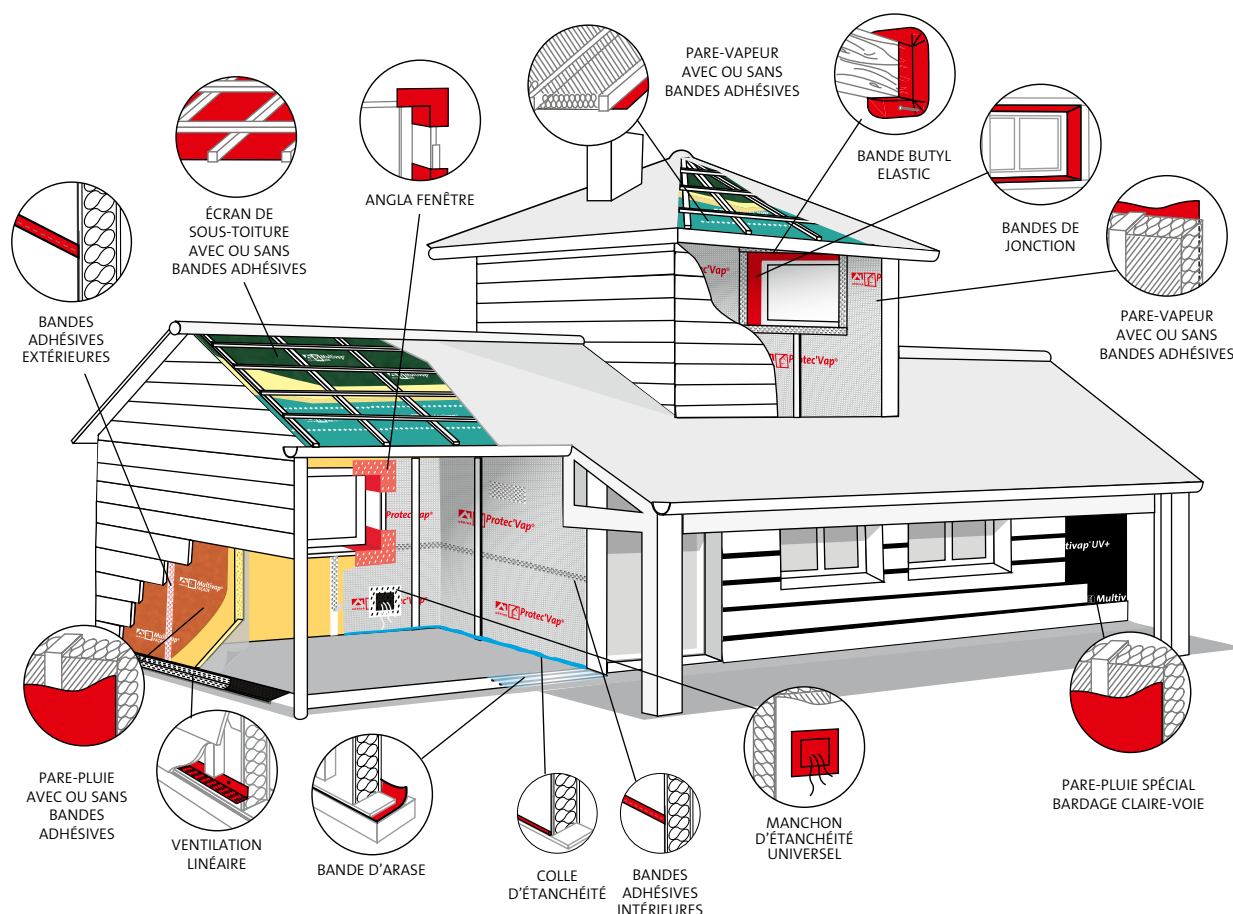
<b>Pourquoi une gamme Maison à Ossature Bois ?</b>	
La gamme MOB Ubbink	4
<b>1- ÉTANCHÉITÉ À L'EAU</b>	
<b>Protéger la structure des remontées capillaires</b>	
Bande d'Arase PE	6
Bande d'Arase Ubbink	6
Bande d'Arase 2B	6
<b>Assurer la ventilation des bardages</b>	
Profils de ventilation linéaire	10
Rouleau de ventilation d'égout	11
<b>Protéger la structure bois &amp; l'isolant de la pluie, de la poussière et de la neige poudreuse</b>	
Écrans pare-pluie pour bardage	13
Membrane d'étanchéité de façade claire-voie	15
<b>Protéger la charpente et l'isolant</b>	
Écrans de sous-toiture	18
<b>2- KITS UBBINK</b>	
<b>Le kit Complet Étanchéité à l'Air Ubbink</b>	
Kit Complet Étanchéité à l'Air Ubbink	22
<b>Le kit Essentiel Ubbink</b>	
L'essentiel dans un kit	24
<b>3- ÉTANCHÉITÉ À L'AIR</b>	
<b>Protéger la structure bois &amp; l'isolant de la vapeur d'eau et des infiltrations d'air</b>	
Pare-vapeur	26
<b>Assurer l'étanchéité à l'air de l'habitat</b>	
Frein-vapeur	30
<b>Réguler la pénétration de la vapeur d'eau dans la structure de l'habitation</b>	
Régulateur de vapeur	32
<b>Réaliser une finition parfaite au niveau des recouvrements</b>	
Gamme complète de bandes adhésives	34
<b>Assembler les pare-vapeur à la structure</b>	
Colle d'étanchéité pour pare-vapeur	36
<b>Assurer l'étanchéité à l'eau et à l'air des pénétrations et des ouvertures</b>	
Bandes Butyl	37
<b>Assurer l'étanchéité des éléments traversant les pare-vapeur et les écrans</b>	
Manchons d'étanchéité Universels	38
<b>Garantir l'étanchéité à l'air, au pourtour des ouvertures</b>	
Angla Fenêtre	40
Bandes de jonction	41
<b>Bureau d'études UBBINK</b>	<b>44</b>
<b>Glossaire</b>	<b>46</b>
<b>Documentation &amp; PLV</b>	<b>47</b>

# ► POURQUOI UNE GAMME MAISON À OSSATURE BOIS ?

## Gamme MOB Ubbink

La fabrication et les finitions d'une Maison à Ossature Bois nécessitent un soin particulier et l'utilisation de produits adaptés à ses caractéristiques.

Ubbink France propose une gamme complète de qualité, composée de produits spécifiques aux Maisons à Ossature Bois et conformes aux DTU.



### L'ESSENTIEL DANS UN KIT !



- 3 références de manchons dans une seule boîte
- 20 obturateurs de gaine
- **OFFERT** dans chaque kit : 10 patches de réparation

À découvrir page 24 de votre brochure

### KIT COMPLET ÉTANCHÉITÉ À L'AIR

**POUR T3 TYPE**



- Retrouvez tous les accessoires nécessaires à l'étanchéité à l'air

À découvrir page 22 de votre brochure



## ➤ Nous vous proposons une gamme complète et de qualité :

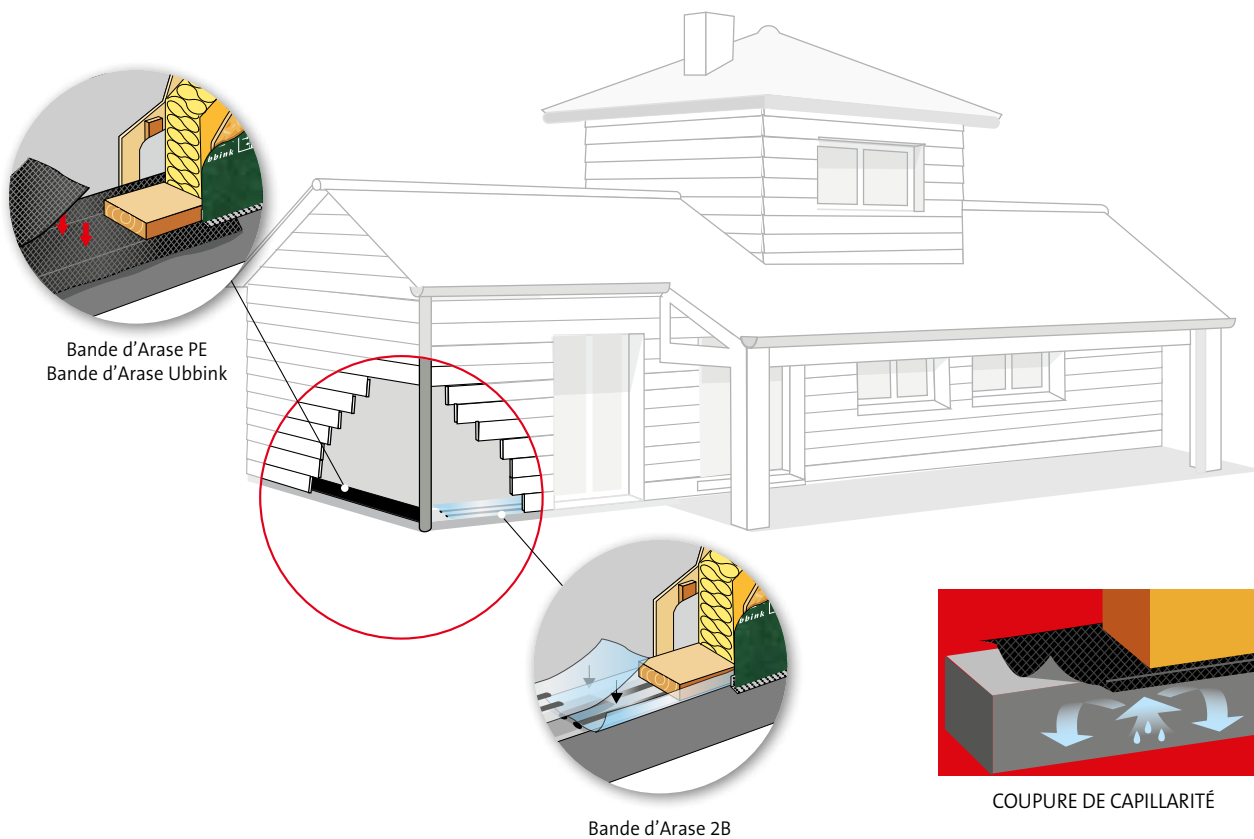
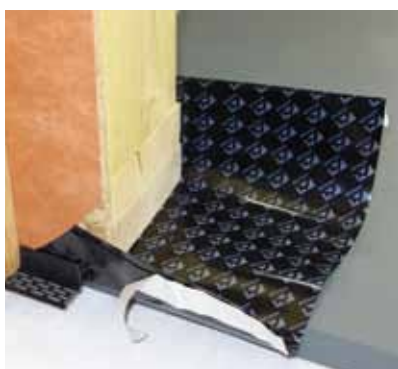
Fonctions	Où ?	Produits	Gamme Ubbink Maison à Ossature Bois	Réglementation	Pages
<b>ÉTANCHÉITÉ À L'EAU</b>					
- Protéger la structure des remontées capillaires entre les murs de soubassement et la lisse basse de l'ossature bois	- Entre le soubassement et l'élévation	Bandes d'Arase	■ BANDE D'ARASE PE ■ BANDE D'ARASE UBBINK ■ BANDE D'ARASE 2B	NF DTU 20.1 & 31.2	6
- Assurer la ventilation basse et/ou haute des bardages et protéger des rongeurs	- Entre le bardage et l'écran pare-pluie	Ventilation linéaire	■ PROFIL DE VENTILATION LINÉAIRE PVC ■ PROFIL DE VENTILATION LINÉAIRE GALVA ■ ROULEAU DE VENTILATION D'ÉGOUT	NF DTU 31.2	10
- Protéger la structure bois et l'isolant de la pluie, de la poussière et de la neige poudreuse - Évacuer la vapeur d'eau accumulée dans la structure	- <b>Du côté extérieur</b> de la maison en façade et sur le panneau de contreventement	Écrans pare-pluie	■ MULTIVAP® 200 ■ MULTIVAP® 200+ ■ MULTIVAP FAÇADE® ■ MULTIVAP® UV ■ MULTIVAP® UV+	NF DTU 31.2 et 41.2 (façade)	13
- Protéger l'isolant et la charpente de la pluie, de la poussière et de la neige poudreuse - Diminuer le risque de soulèvement des tuiles - Évacuer la vapeur d'eau accumulée dans la structure	- <b>Du côté extérieur</b> de la maison, sur le toit	Écrans de sous-toiture	■ MULTIVAP® 200 ■ MULTIVAP® 200+ ■ MULTIVAP® REFLEX ■ MULTIVAP® 900 M+	Cahier du CSTB 3651 NF DTU 40.29	18

Fonctions	Où ?	Produits	Gamme Ubbink Maison à Ossature Bois	Réglementation	Pages
<b>ÉTANCHÉITÉ À L'AIR</b>					
- Protéger l'isolant et la structure bois de la vapeur d'eau venant de la maison et des infiltrations d'air	- <b>Du côté intérieur</b> de la maison en rampant et en façade	Pare-vapeur	■ PROTEC'VAP® / PROTEC'VAP®+ ■ PROTEC'VAP® 90 ■ PAR'REFLEX ALU®	NF DTU 31.2 CPT 3560 V2 CPT 3647	26
- Assurer l'étanchéité à l'air de l'habitat	- <b>Du côté intérieur</b> de la maison en rampant et en façade	Frein-vapeur	■ MULTIBAR® FV	CPT 3560 V2 CPT 3647	30
- Réguler la pénétration de la vapeur d'eau dans l'isolant et la structure bois	- <b>Du côté intérieur</b> de la maison en rampant et en façade	Régulateur de vapeur	■ MULTIBAR® HYGRO	-	32
- Étancher les écrans de sous-toiture, pare-pluie, les pare-vapeur et les régulateurs de vapeur - Traiter les points singuliers (prise, gaines...) - Assurer l'étanchéité à l'eau et à l'air des pénétrations et des ouvertures	- <b>En extérieur :</b> sur toit et façade - <b>En intérieur :</b> au pourtour de pénétrations, des ouvertures, des poutres... ou sur mur	Bandes Butyl & Bandes adhésives	■ BANDES ADHÉSIVES SIMPLE-FACE ■ BANDE ADHÉSIVE DOUBLE-FACE ■ BANDES BUTYL	NF DTU 31.2	34 et 37
- Assembler les pare-vapeur à la structure	- <b>À la jonction</b> du pare-vapeur et de la structure	Colle d'étanchéité pour pare-vapeur	■ COLLE D'ÉTANCHÉITÉ POUR PARE-VAPEUR	NF DTU 31.2	36
- Assurer l'étanchéité des traversées des pare-vapeur	- <b>Au pourtour des traversées des pare-vapeur et écrans (gainés, tubes ronds, câbles...)</b>	Manchons d'étanchéité	■ MANCHONS D'ÉTANCHÉITÉ UNIVERSELS	NF DTU 31.2	38
- Assurer l'étanchéité à l'air des fenêtres	- Au niveau des fenêtres et des angles de murs	Angla Fenêtre	■ ANGLA FENÊTRE INTERNE ■ ANGLA FENÊTRE EXTERNE	NF DTU 31.2	40
- Garantir l'étanchéité à l'air, au pourtour des ouvertures	- Au pourtour des portes et fenêtres	Bandes de jonction	■ BANDE DE JONCTION FENÊTRE / MUR ■ BANDE DE JONCTION FENÊTRE / PARE-VAPEUR	NF DTU 31.2	41

# ➤ PROTÉGER LA STRUCTURE DES REMONTÉES CAPILLAIRES

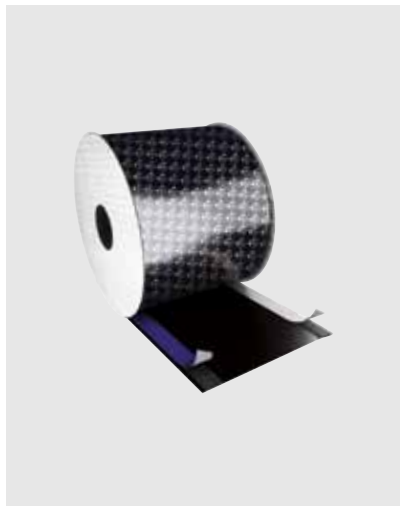
## Bandes d'Arase Ubbink

*La Bande d'Arase empêche l'humidité de la terre de remonter par effet capillaire dans les murs porteurs.*



La Bande d'Arase PE, Bande d'Arase Ubbink et Bande d'Arase 2B constituent une véritable barrière contre l'humidité ascendante conformément aux exigences des DTU 20.1 et 31.2.

### ■ Bande d'Arase PE



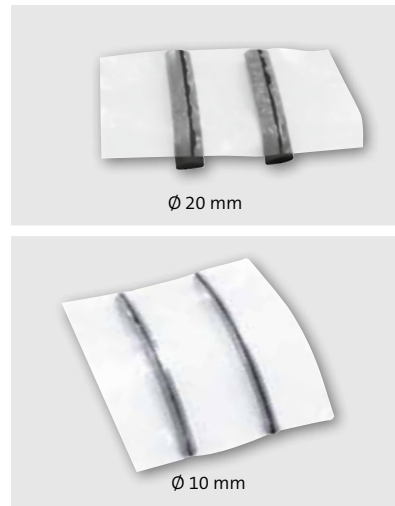
La **Bande d'Arase PE** est utilisée comme coupure de capillarité entre l'élévation et le soubassement. Les bandes adhésives acryliques et Butyl permettent une étanchéité parfaite pour l'assemblage de la Bande d'Arase PE aux pare-vapeur et pare-pluie.

### ■ Bande d'Arase Ubbink



À base de polyoléfine chargée d'additifs spéciaux, la **Bande d'Arase Ubbink** bénéficie d'une souplesse exceptionnelle et d'une grande résistance aux variations de températures et à la traction.

### ■ Bande d'Arase 2B



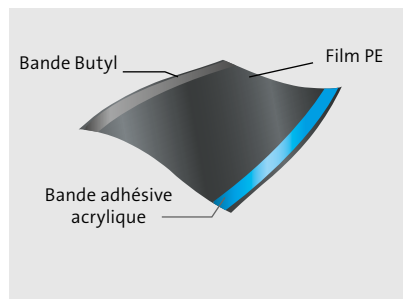
Grâce à ses deux boudins en EPDM, la **Bande d'Arase 2B** :

- absorbe les irrégularités de planéité de dallage, (évite ainsi le passage de courants d'air dans l'habitation)
- se positionne facilement sur le dallage lors de la pose de la lisse basse.

Les deux boudins empêchent également les rugosités de surfaces du soubassement ou du dallage de percer la Bande d'Arase 2B.

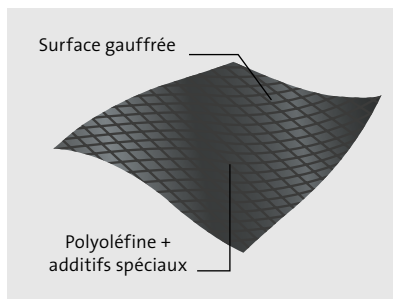
## ➤ Composition

#### Bande d'Arase PE



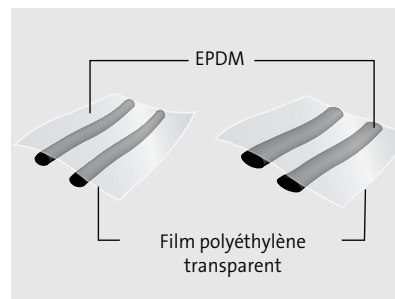
Scannez ce QR code et accédez à notre fiche en ligne « Bande d'Arase PE »

#### Bande d'Arase Ubbink



Scannez ce QR code et accédez à notre fiche en ligne « Bande d'Arase »

#### Bande d'Arase 2B



Scannez ce QR code et accédez à notre fiche en ligne « Bande d'Arase 2B »

## ➤ Caractéristiques techniques

### ■ Bande d'Arase PE

	Bande d'Arase PE Ubbink
Largeur du rouleau	340 mm
Longueur du rouleau	50 m
Densité	922 Kg/m <sup>3</sup>
Épaisseur	300 µm
Élongation avant rupture	400 % / 600 %
Résistance en traction	25 N / 23 N
Résistance au poinçonnement	130 N/mm <sup>2</sup>
Résistance à la température	110°C
Couleur	Noir
Stockage	Endroit sec - max. 50°C protégé des U.V.
Poids	8,84 kg
Conditionnement	30 rouleaux / palette

Bande d'Arase PE - Adhésif Acrylique		Bande d'Arase - Adhésif Butyl	
Adhésif	Acrylique	Adhésif	Butyl
Épaisseur	330/350 µm	Densité	1,40 g/m <sup>2</sup>
Grammage	260 g/m <sup>2</sup>	Résistance en traction	30 N/ cm 21N/ cm
Résistance au pelage	30 N / 25 mm	Résistance au poinçonnement	5 N/ cm <sup>2</sup>
Température Résistance	-40°C à +100°C	Température Résistance	-40°C à +60°C

### ■ Bandes d'Arase Ubbink

		Bandes d'Arase Ubbink	
Largeur du rouleau		250 mm	350 mm
Longueur du rouleau		50 m	
Masse surfacique		290 g/m <sup>2</sup>	
Composition		Polyoléfine + additifs	
Aspect		Quadrillé / Gaufré	
Poids du rouleau		3,6 kg	5 kg
Étanchéité sous pression		Étanche	
Couleur		Noir	
Conditionnement		150 rouleaux / palette	125 rouleaux / palette
Résistance à la rupture	Longueur	600 %	
	Largeur	330 %	
Résistance à la rupture en traction	Longueur	300 N	
	Largeur	300 N	
Résistance à la déchirure amorcée	Longueur	75 N	
	Largeur	50 N	
Résistance au pliage		Ni marquage, ni fissure	

### ■ Bandes d'Arase 2B

		Bandes d'Arase 2B	
Largeur du rouleau		350 mm	
Diamètre des boudins		10 mm	20 mm
Longueur du rouleau		20 m	
Entraxe entre les boudins		100 mm	90 mm
Composition		Film en polyéthylène Boudins en EPDM	
Aspect		Transparent	
Étanchéité sous pression		Étanche	
Couleur		Transparente, boudins noirs	
Épaisseur film polyéthylène		200 µm	
Conditionnement		32 rouleaux / palette	16 rouleaux / palette

## ➤ Réglementation

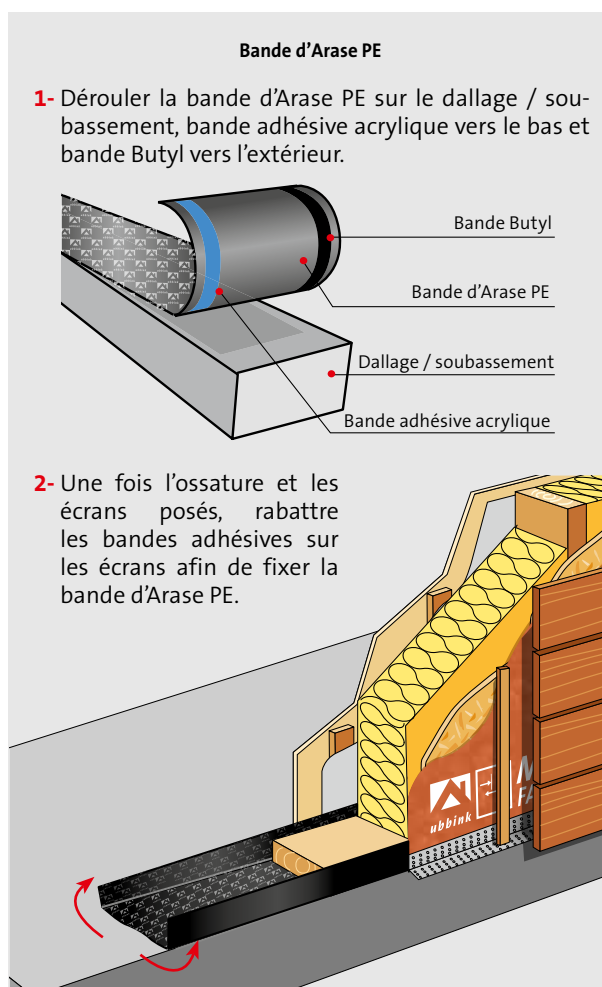
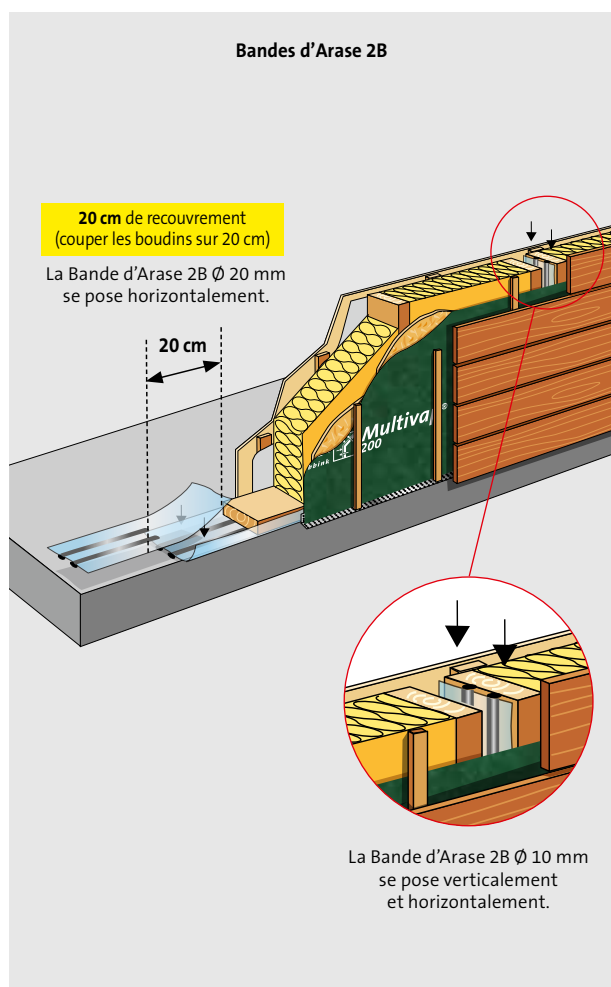
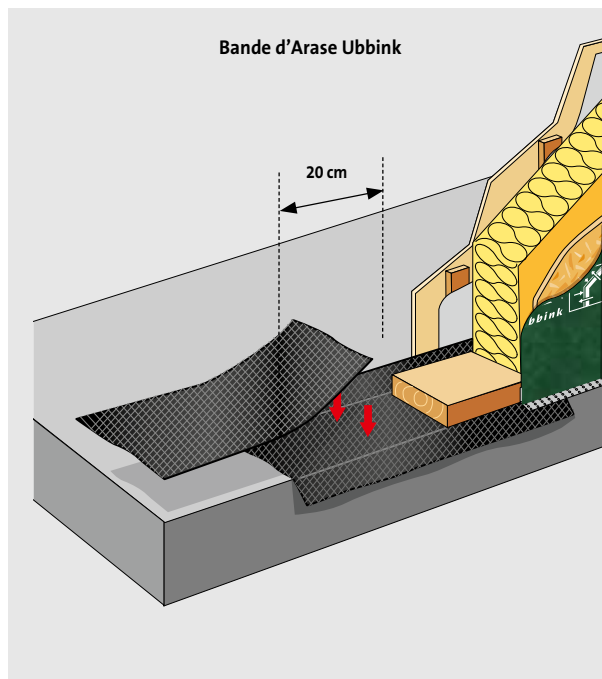
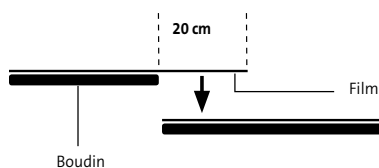
La Bande d'Arase est un matériau utilisé entre le soubassement et l'élévation pour éviter les remontées capillaires. Le DTU 20.1 (paragraphe 2-3-1) décrit le matériau comme devant être, entre autres, « d'une épaisseur de 200 µm ou de résistance équivalente ».

Le DTU 31.2 (paragraphe 2-2-2) précise que « les pièces de bois reposant sur les murs de fondation doivent être isolées de tout contact avec ceux-ci et être à l'abri de toute humidification ».

Conformément à la norme NF EN 14909 (Type A) la Bande d'Arase est une feuille plastique résistante aux agents alcalins et présentant une déchirure au clou minimale de 120 N exprimée suivant la norme NF EN 12310-1.

## ► Pose

- La Bande d'Arase Ubbink et la Bande d'Arase 2B se posent à plat sur le dallage. La lisse basse de l'ossature bois vient se poser sur la Bande d'Arase.
- La Bande d'Arase doit être positionnée à 20 cm du niveau le plus haut du sol définitif extérieur.
- Un recouvrement de 20 cm est nécessaire en about de lés.
- La Bande d'Arase 2B se pose **verticalement** et **horizontalement**.
- Pour le recouvrement des lés, **découper les boudins sur 20 cm** en about de lés.



**You Tube**  
**VISIONNEZ**  
 LA VIDÉO DE POSE  
 DE LA «BANDE D'ARASE»

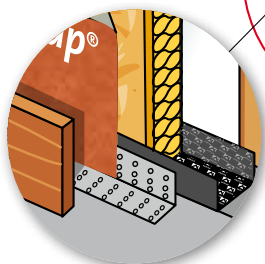
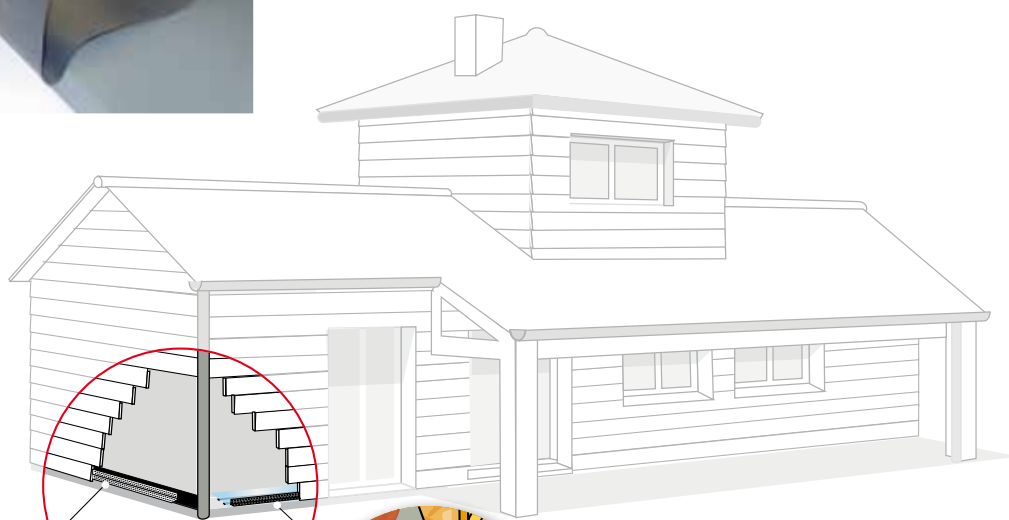
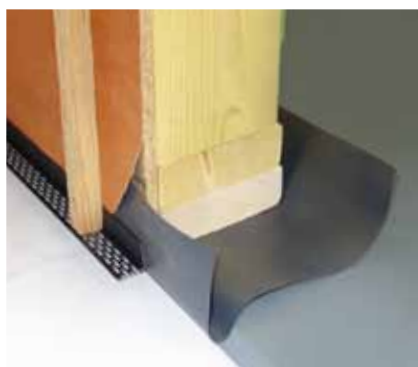




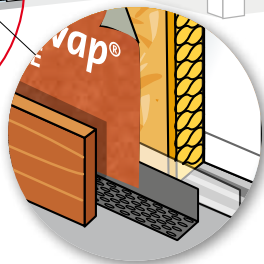
# ➤ ASSURER LA VENTILATION BASSE ET/OU HAUTE DES BARDAGES

## Profils de ventilation linéaires & rouleau de ventilation d'égout

*Parfaitement adapté à la ventilation basse et/ou haute des bardages, le profil de ventilation linéaire est un accessoire complémentaire à notre solution globale pour Maison à Ossature Bois et bardage rapporté.*



Ventilation linéaire galva



Ventilation linéaire PVC

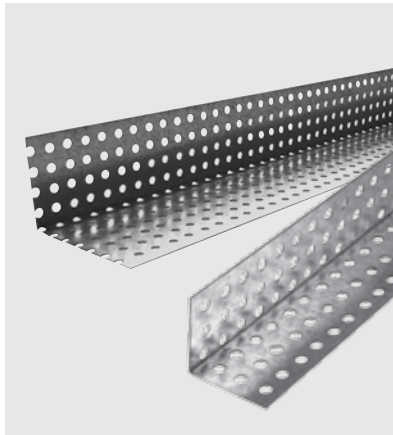


Scannez ce QR code et accédez à notre fiche en ligne « Profils de ventilation linéaire »

## ■ Ventilation linéaire PVC



## ■ Ventilation linéaire Galva



## ■ Rouleau de ventilation d'égout

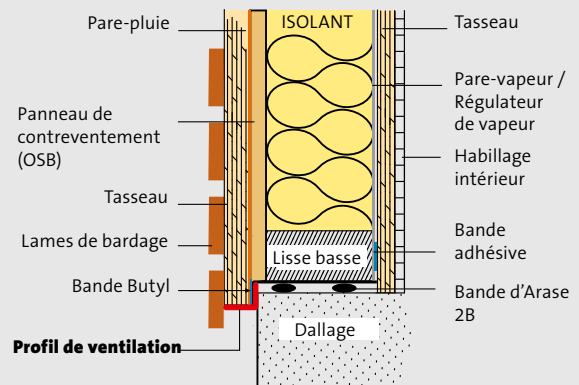


Grille de ventilation d'égout permettant de ventiler les caissons d'avancée de toit

## ➤ Caractéristiques techniques

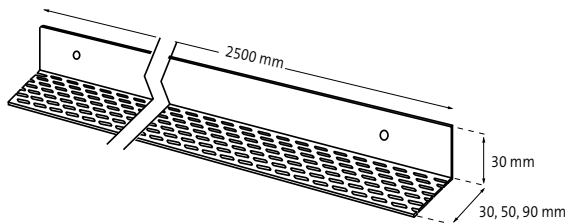
	Profil de ventilation PVC	Profil de ventilation Galva	Rouleau de ventilation d'égout
Modèles disponibles	Largeur 30 mm	22 x 23 mm	Largeur 50 mm
	Largeur 50 mm	22 x 40 mm	Largeur 80 mm
	Largeur 90 mm	32 x 50 mm	Largeur 100 mm
Longueur	2,50 m	2,50 m	Rouleau de 60 m
Ventilation (au mètre linéaire)	352 cm <sup>2</sup> (largeur 30 mm)	32 cm <sup>2</sup> (largeur 22 mm)	180 cm <sup>2</sup> (largeur 50 mm)
	587 cm <sup>2</sup> (largeur 50 mm)	34 cm <sup>2</sup> (largeur 23 mm)	280 cm <sup>2</sup> (largeur 80 mm)
	1 057 cm <sup>2</sup> (largeur 90 mm)	51 cm <sup>2</sup> (largeur 32 mm)	360 cm <sup>2</sup> (largeur 100 mm)
	-	68 cm <sup>2</sup> (largeur 40 mm)	-
	-	85 cm <sup>2</sup> (largeur 50 mm)	-
Couleur	Brun, noir	Galva brut	Blanc, brun
Pose	Sur 1 face	Sur 2 faces	Sur 2 faces

## ➤ Pose

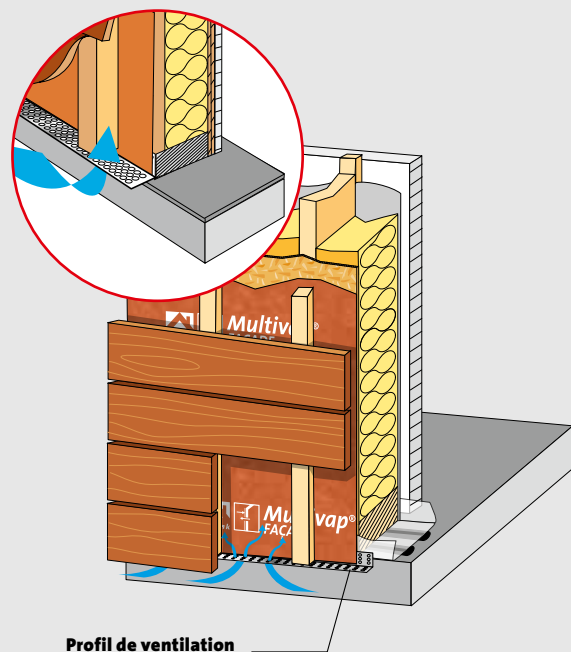
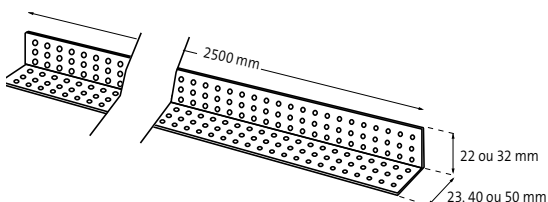


**Pratique :** Le profil de ventilation Galva et le rouleau de ventilation d'égout peuvent se poser sur les 2 côtés.

### Profil de ventilation PVC



### Profil de ventilation Galva



# ➤ PROTÉGER LA STRUCTURE BOIS & L'ISOLANT...

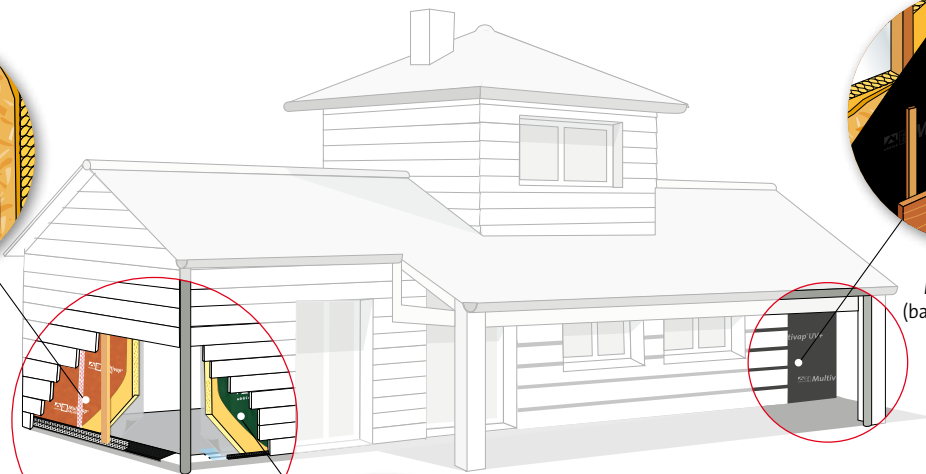
...de la pluie, de la poussière et de la neige poudreuse

## Écrans pare-pluie Ubbink

Le pare-pluie protège l'ossature et l'isolant de la Maison Ossature Bois de la pluie, de la neige poudreuse, de l'humidité...



Multivap® Façade  
Multivap® Façade Gris



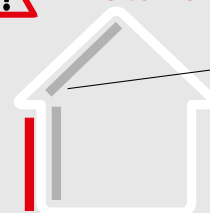
Multivap® UV  
Multivap® UV+  
(bardage claire-voie)



Multivap® 200  
Multivap® 200+

 **NE PAS CONFONDRE**

Le pare-pluie se pose du côté extérieur de la maison.



Le pare-vapeur se pose du côté intérieur de la maison.

# Écrans pare-pluie pour bardage

## ■ Multivap® 200/Multivap® 200+



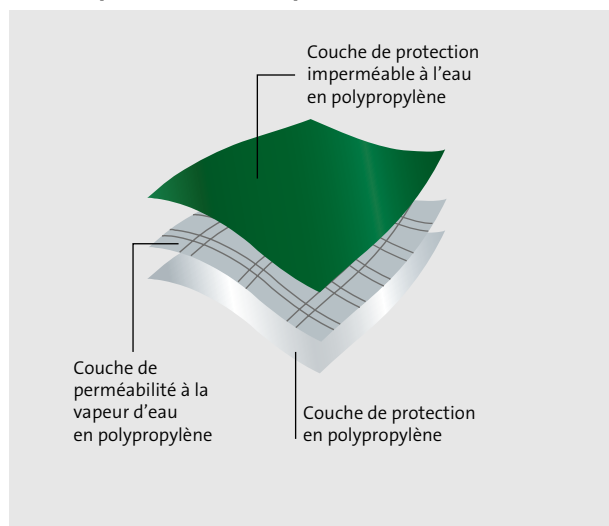
## ■ Multivap Façade®



Insensibles aux agressions telles que chaleur, U.V. et traitements de bois, le **Multivap® 200**, **Multivap® 200+**, **Multivap® Façade** et le **Multivap® Façade Gris** sont des écrans pare-pluie Hautement Perméables à la Vapeur d'eau. Ils conviennent parfaitement aux Maisons à Ossature Bois.

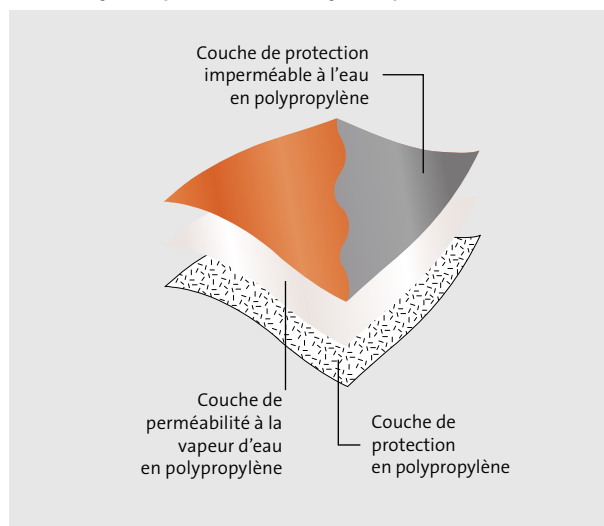
## ➤ Composition

### Multivap® 200 / Multivap® 200+



Scannez ce QR code et accédez à notre fiche en ligne « Multivap®200 »

### Multivap® Façade / Multivap® Façade Gris



Scannez ce QR code et accédez à notre fiche en ligne « Multivap Façade® »

## ➤ Caractéristiques techniques

### ■ Multivap® 200 / Multivap® 200+

		Multivap® 200 Norme EN 13859-1/2	Multivap® 200+ Norme EN 13859-1/2	Multivap® 200 Norme EN 13859-1/2
Surface		75 m <sup>2</sup>		150 m <sup>2</sup>
Largeur du rouleau		1,5 m		3 m
Longueur du rouleau		50 m		50 m
Grammage		140 g/m <sup>2</sup>		140 g/m <sup>2</sup>
Poids du rouleau		10,25 Kg	12 Kg	20,5 Kg
Résistance à la rupture en traction	Longueur	290 N		
	Diagonale	200 N		
Résistance à la déchirure au clou	Longueur	150 N		
	Diagonale	180 N		
Étanchéité à l'eau		W1		
Perméance		4,18 g/m <sup>2</sup> .h.mmHg		
Valeur Sd		0,02 m		
Résistance en température		-40°C à +100°C		
Euroclasse		E		
Nombre de rouleaux par palette		30		
Bandes adhésives acryliques		0	2	0

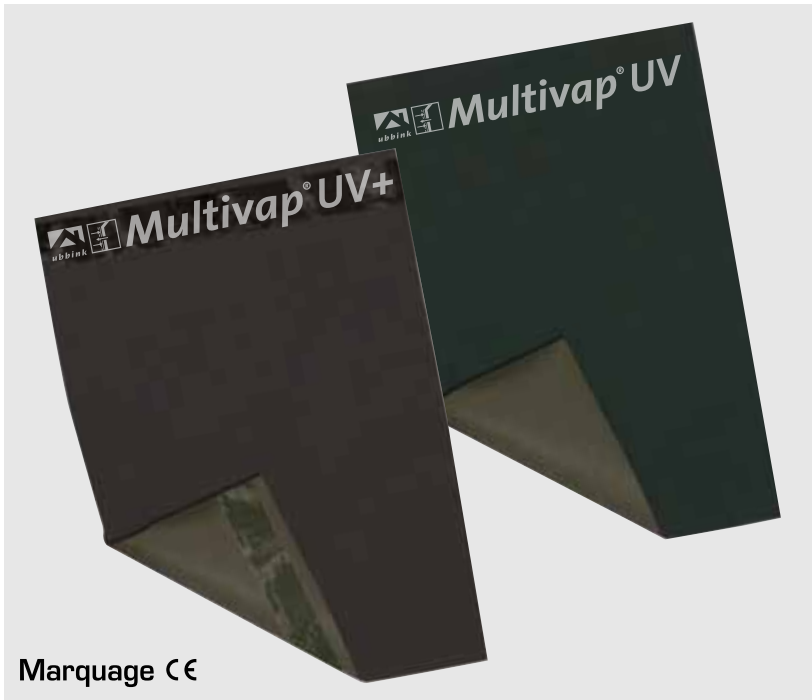
### ■ Multivap® Façade / Multivap® Façade Gris

		Multivap® Façade Norme EN 13859-2	Multivap® Façade Gris Norme EN 13859-2
Surface		150 m <sup>2</sup>	50 m <sup>2</sup>
Largeur du rouleau		3 m	1,5 m
Longueur du rouleau		50 m	50 m
Grammage		100 g/m <sup>2</sup>	100 g/m <sup>2</sup>
Poids du rouleau		14,8 kg	7,4 kg
Résistance à la rupture en traction	Longueur	220 N	220 N
	Diagonale	140 N	140 N
Résistance à la déchirure au clou	Longueur	80 N	80 N
	Diagonale	90 N	90 N
Étanchéité à l'eau		W1	W1
Perméance		4,1g/m <sup>2</sup> .h.mmHg	4,1g/m <sup>2</sup> .h.mmHg
Valeur Sd		0,02 m	0,02 m
Résistance en température		-40°C à + 80°C	-40°C à + 80°C
Euroclasse		E	E
Nombre de rouleaux par palette		30	30



# Membrane d'étanchéité de façade « claire-voie »

## ■ Multivap®UV / Multivap® UV+



Marquage CE

Insensibles aux agressions telles que chaleur, U.V. et traitements de bois, le **Multivap® UV** et **Multivap® UV+** sont des écrans pare-pluie Hautement Perméables à la Vapeur d'eau. Ils conviennent parfaitement aux bardages horizontaux à claire-voie ( $\leq 5$  cm d'ajouré, lame  $\geq 60$  % de la hauteur lame + ajouré) des Maisons à Ossature Bois.

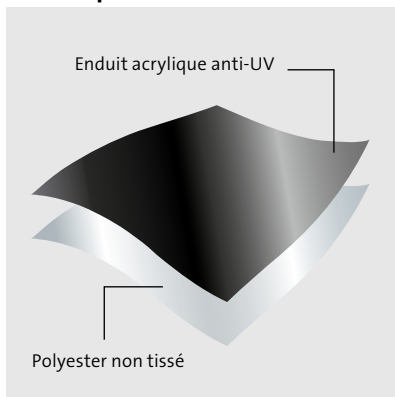
Le Multivap® UV+ dispose de deux bandes acryliques en sur-face haute et sous-face basse assurant l'étanchéité à l'eau et au vent.



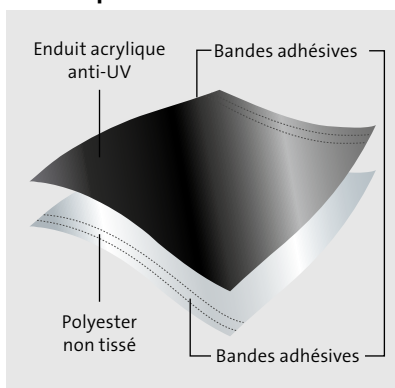
Scannez ce QR code et accédez à notre fiche en ligne « Multivap®UV »

## > Composition

### Multivap® UV



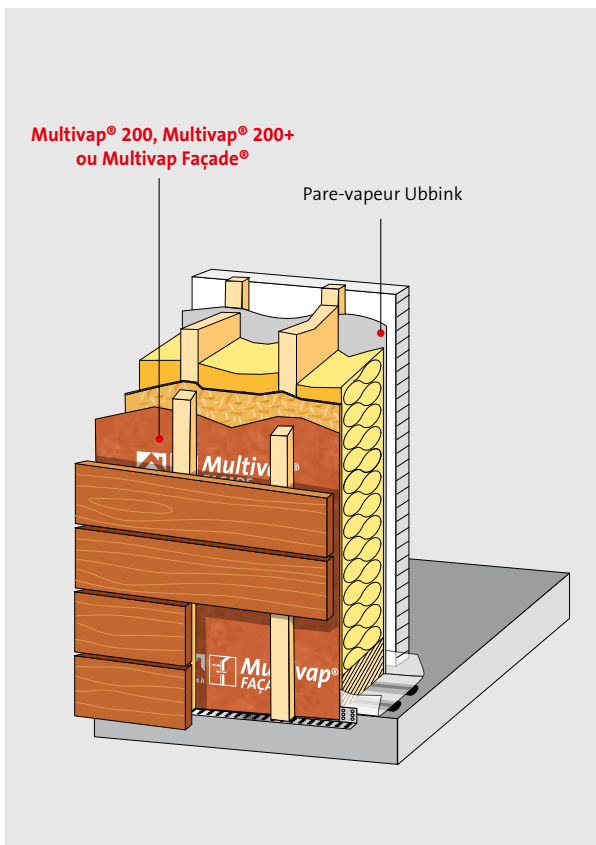
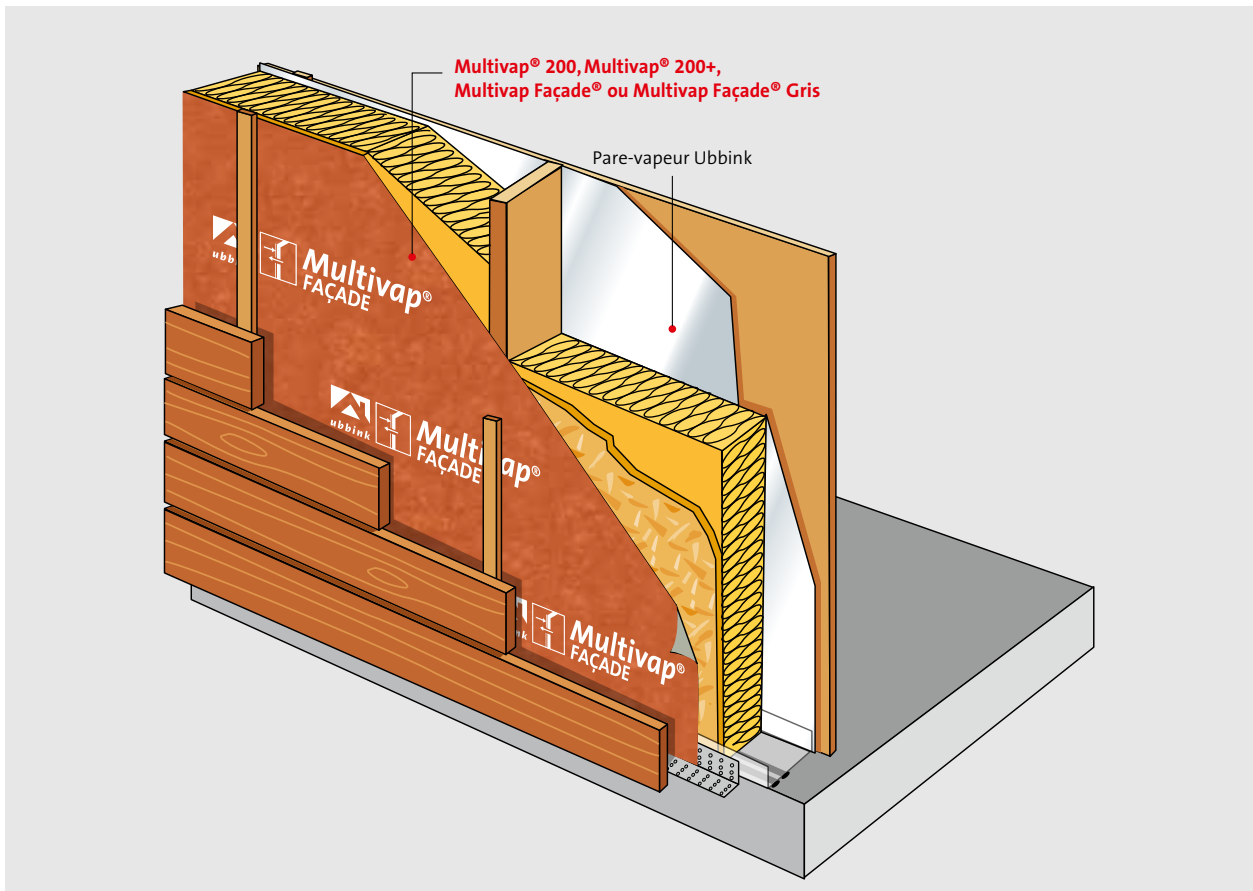
### Multivap® UV+



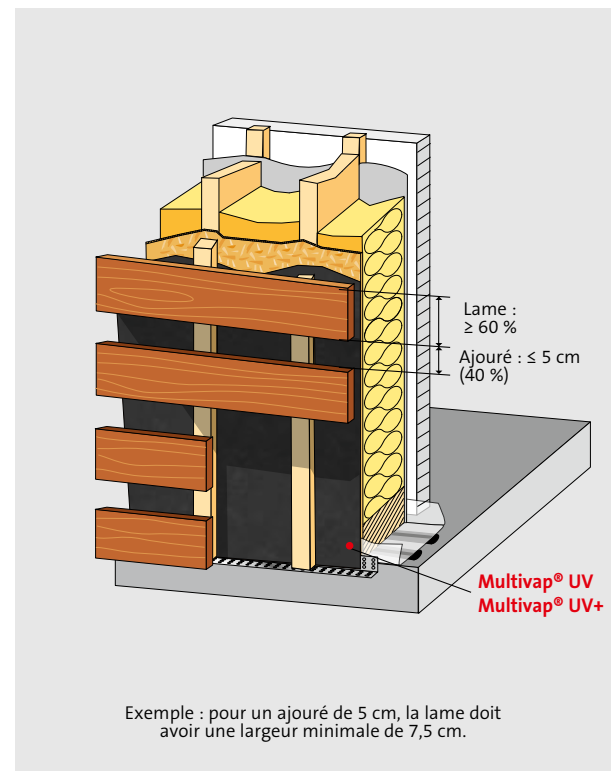
## > Caractéristiques techniques

	Multivap® UV	Multivap® UV+
Surface	150 m <sup>2</sup>	75 m <sup>2</sup>
Largeur du rouleau	3 m	1,5 m
Longueur du rouleau	50 m	50 m
Grammage	200 g/m <sup>2</sup>	270 g/m <sup>2</sup>
Poids du rouleau	31 Kg	19 Kg
Résistance à la rupture en traction	Longueur	450 N
	Diagonale	300 N
Résistance à la déchirure au clou	Longueur	300 N
	Diagonale	350 N
Étanchéité à l'eau	W1	W1
Valeur Sd	0,02 m	0,02 m
Résistance en température	-40°C à +80°C	-40°C à +80°C
Stabilité aux U.V.	Ajouré : $\leq 5$ cm	Ajouré : $\leq 5$ cm
	Lame : $\geq 60$ % de la lame + ajouré	Lame : $\geq 60$ % de la lame + ajouré
Euroclasse	E	E
Nombre de rouleaux par palette	20	30

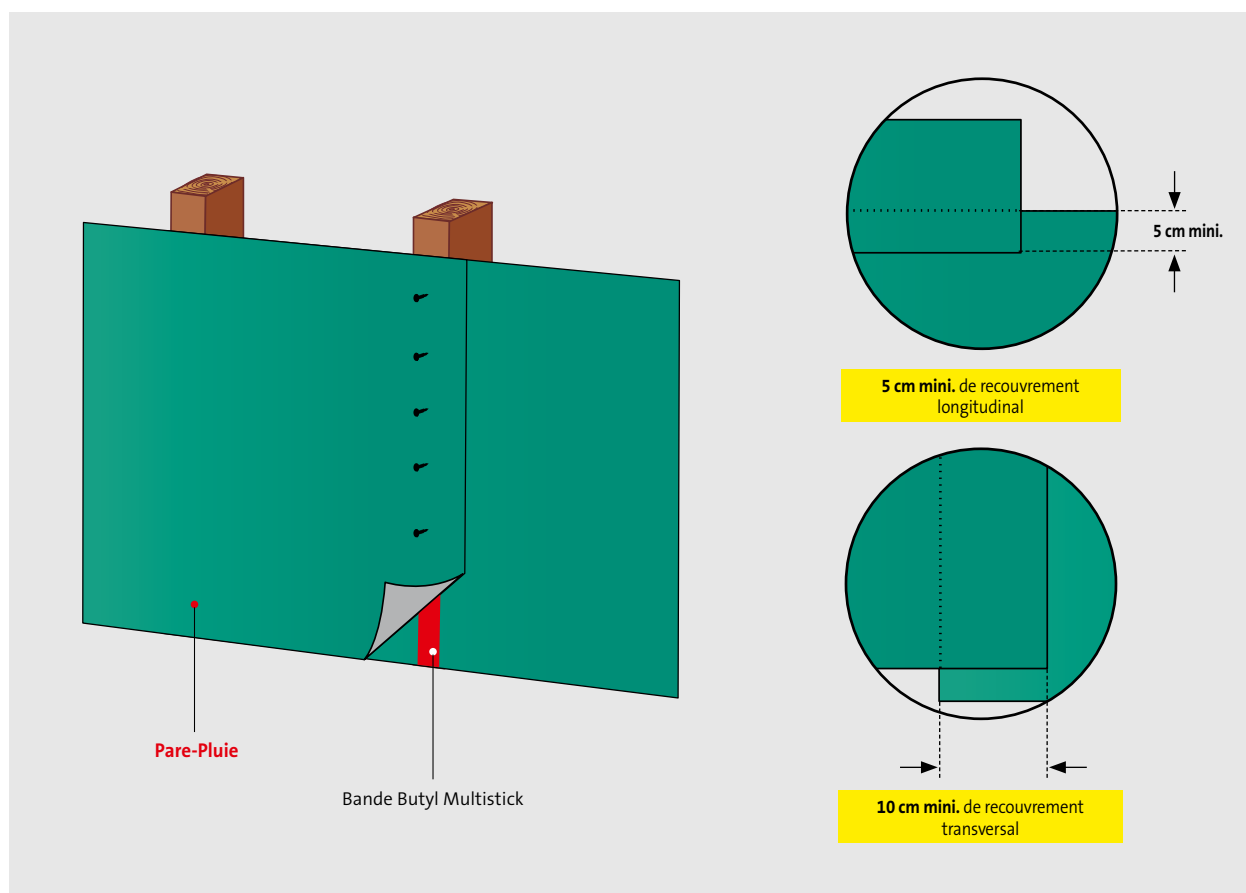
## ➤ Pose



## ➤ Pose pour bardage claire-voie



## ➤ Recouvrements



## ➤ Gamme complémentaire



Découvrez la gamme complémentaire pages 34 et 37

## ➤ Réglementation

Les écrans pare-pluie Ubbink sont conformes aux exigences des NF DTU 31.2 et 41.2 :

Le DTU 31.2 définit le pare-pluie comme suit : « *Matériau utilisé sous le revêtement extérieur du mur (ou parement support) comme protection contre le passage de l'eau mais qui reste perméable à la vapeur d'eau. Il peut contribuer à l'étanchéité à l'air de l'ouvrage.* »

Le DTU 31.2 (paragraphe 2-4-3) précise que le matériau du pare-pluie doit avoir une « perméance  $\geq 0,5 \text{ g/m}^2 \cdot \text{h} \cdot \text{mmHg}$  » ( $S_d \leq 0,18\text{m}$ ).

Le pare-pluie doit être posé sans discontinuité avec des recouvrements de 5 cm aux joints horizontaux et de 10 cm aux joints verticaux.

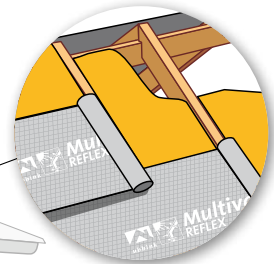
# ➤ PROTÉGER LA CHARPENTE ET L'ISOLANT

## Écrans de sous-toiture

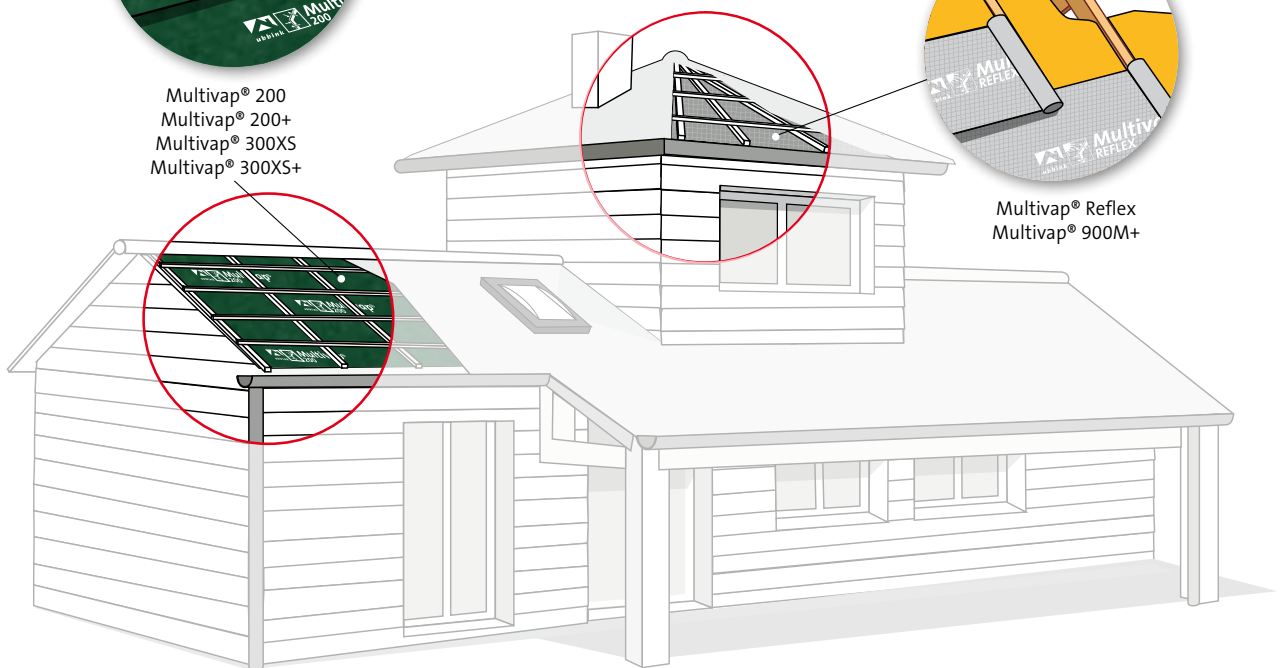
Les écrans de sous-toiture protègent la charpente et l'isolant de la pluie, de la neige poudreuse, de l'humidité...



Multivap® 200  
Multivap® 200+  
Multivap® 300XS  
Multivap® 300XS+

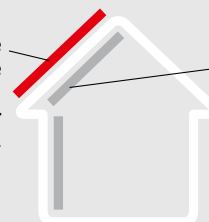


Multivap® Reflex  
Multivap® 900M+



**NE PAS CONFONDRE**

L'écran de sous-toiture se pose du côté extérieur de la maison.



Le pare-vapeur se pose du côté intérieur de la maison.

## ■ Multivap® 200 / Multivap® 200+



Marquage CE

Insensibles aux agressions telles que chaleur, U.V. et traitements de bois de charpente, le **Multivap 200®** et le **Multivap 200®+** sont Hautement Perméables à la Vapeur d'eau et conviennent à tous les types de pose. Ils peuvent être mis au contact ou non de l'isolant, sur chevrons et sur les éléments de Sarking (grâce à sa valeur  $S_d \leq 0,10$ ).

Le Multivap® 200+ dispose de deux bandes acryliques en sous-face haute et basse, assurant l'étanchéité à l'eau et au vent de la toiture.

## ■ Multivap® Reflex



Marquage CE

Insensible aux agressions telles que la chaleur, les U.V. et le traitement du bois, le **Multivap® Reflex** est un écran de sous-toiture respirant, étanche et Hautement Perméable à la Vapeur d'eau.

C'est un **écran réfléchissant**, ce qui permet d'améliorer le confort durant l'été dans les combles aménagés situés sous les toits en pente.

Le Multivap® Reflex se pose sur support continu, tendu entre les chevrons, sur toit Sarking ou directement en contact de l'isolant, en respectant les recouvrements.

Il permet le marquage au cordeau et résiste à l'ammoniac.

## ■ Multivap® 900 M+ (pour climat de montagne)



Marquage CE

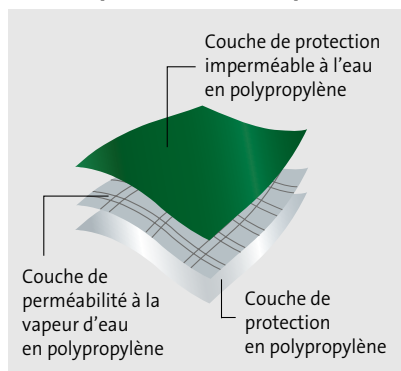
Insensible aux agressions telles que chaleur, U.V. et traitements de bois, le **Multivap® 900 M+** est Hautement Perméable à la Vapeur d'eau. Il convient parfaitement aux Maisons à Ossature Bois.

C'est un écran de sous-toiture pour climat de montagne (altitude > 900m) ou pour toiture à faible pente.

Le Multivap® 900 M+ dispose de deux bandes acryliques en sur-face haute et sous-face basse (10 cm), assurant l'étanchéité à l'eau et au vent de la façade.

## ➤ Composition

### Multivap® 200 / Multivap® 200+



Couche de protection imperméable à l'eau en polypropylène

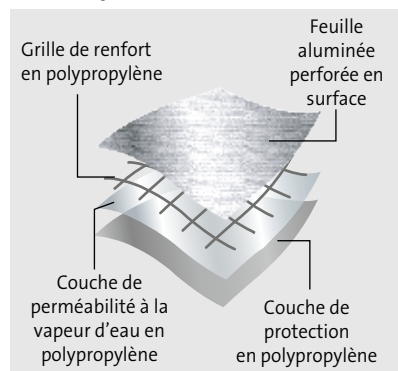
Couche de perméabilité à la vapeur d'eau en polypropylène

Couche de protection en polypropylène



Scannez ce QR code et accédez à notre fiche en ligne « Multivap®200 »

### Multivap® Reflex



Grille de renfort en polypropylène

Feuille aluminée perforée en surface

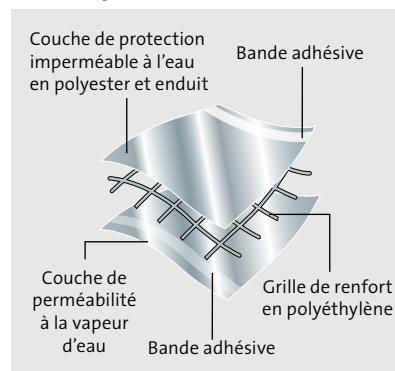
Couche de perméabilité à la vapeur d'eau en polypropylène

Couche de protection en polypropylène



Scannez ce QR code et accédez à notre fiche en ligne « Multivap®Reflex »

### Multivap® 900 M+



Couche de protection imperméable à l'eau en polyester et enduit

Bande adhésive

Couche de perméabilité à la vapeur d'eau

Grille de renfort en polyéthylène

Bande adhésive



Scannez ce QR code et accédez à notre fiche en ligne « Multivap®900M+ »



## ➤ Caractéristiques techniques

		Multivap® 200 / Multivap® 200+ Norme EN 13859-1	Multivap® 200 Norme EN 13859-1	Multivap® Reflex Norme EN 13859-1	Multivap® 900 M+ Écran certifié par la SOCOTEC
Surface		75 m²	150 m²	75 m²	75 m²
Largeur du rouleau		1,5 m	3 m	1,5 m	1,5 m
Longueur du rouleau		50 m	50 m	50 m	50 m
Grammage		135 g/m²	140 g/m²	180 g/m²	320 g/m²
Poids du rouleau		Multivap® 200   10,40 kg Multivap® 200+   11,80 kg	20,5 kg	13,5 kg	24,5 kg
Résistance à la rupture en traction	Longueur	290 N	290 N	500 N	700 N
	Diagonale	200 N	200 N	400 N	570 N
Résistance à la déchirure au clou	Longueur	150 N	150 N	350 N	250 N
	Diagonale	180 N	180 N	330 N	250 N
Largeur max entre chevrons		60 cm	60 cm	90 cm	60 cm*
Étanchéité à l'eau		W1	W1	W1	W1
Valeur Sd		0,02 m	0,02 m	0,08 m	0,05 m
Résistance en température		-40°C à +100°C	-40°C à +100°C	-40°C à +100°C	-40°C à +100°C
Euroclasse		E	E	E	E
Nombre de rouleaux par palette		30	30	30	30
Bande adhésive acrylique		Multivap® 200   0 Multivap® 200+   2	0	0	2

\* Se reporter au cahier des charges Ubbink

Bande Butyl M900	
Composition	Butyl complexé à un non tissé
Couleur	Grise
Dimensions	60 mm x 10 m

## ➤ Gamme complémentaire



**Bande Butyl Multistick :**  
permet le recouvrement des lés.

**Bande Butyl Elastic :**  
essentielle pour l'étanchéité des pénétrations de toit.

**Bande Butyl 900M :**  
Bande Butyl Spécifique pour l'écran de sous-toiture Multivap® 900M+.

**Bande adhésive extérieure 60 mm x 40 ml (Ext. Blanc) :**  
bande adhésive pour l'étanchéité des recouvrements des lés des écrans de sous-toiture.



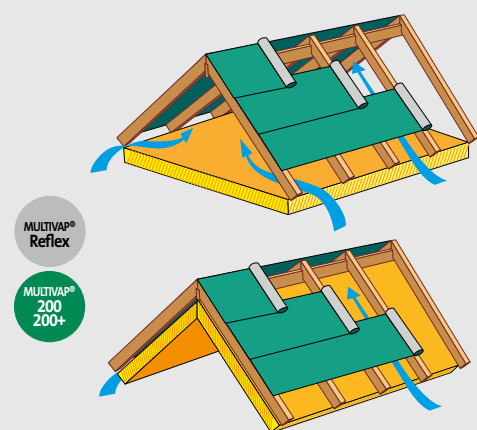
Retrouvez toutes les informations dans notre guide complet des écrans de sous-toiture sur simple demande ou sur notre site internet [www.ubbink.fr](http://www.ubbink.fr) onglet « Documentation »

Découvrez la gamme complémentaire pages 34 et 37

## ➤ Pose

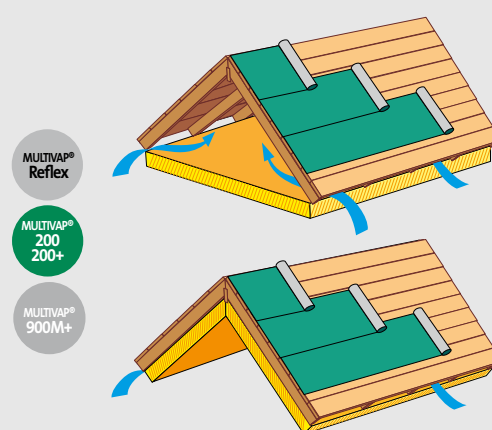
Conformément aux cahiers du CSTB 3651 et 3651-2 (appelé « Écran souple de sous-toiture » homologué - Partie 2 - Règles de mise en œuvre), 4 types de mise en œuvre sont possibles :

### 1- Pose ventilée sur supports discontinus



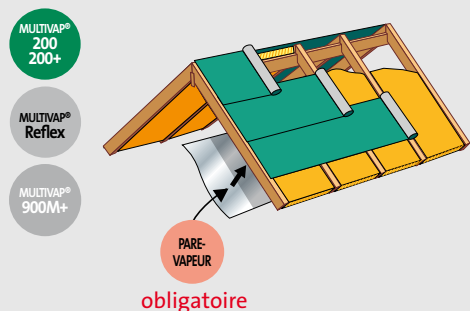
1

### 2- Pose ventilée sur supports continus



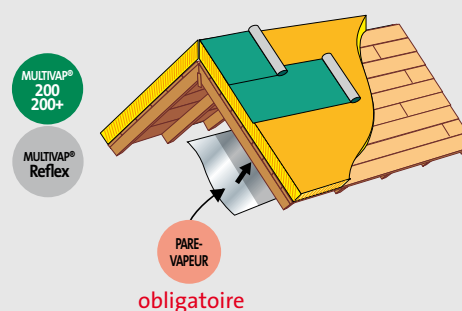
2

### 3- Pose non ventilée au contact d'un complexe isolant

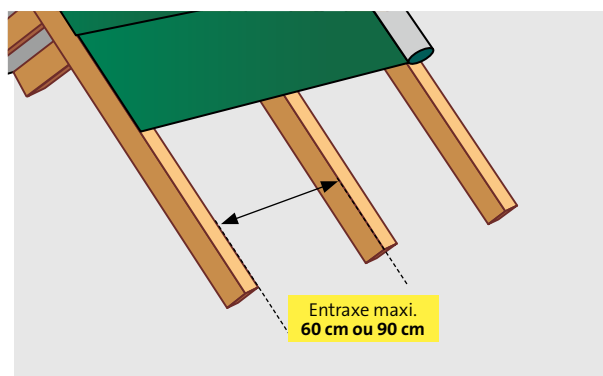


Dans ce cas, il est nécessaire d'utiliser un pare-vapeur.

3



Dans ce cas, il est nécessaire d'utiliser un pare-vapeur.  
(mise en œuvre cahier du CSTB 3560)



- L'entraxe entre les chevrons sur lequel est fixé le Multivap 200® ou le Multivap® 200+ peut aller jusqu'à 60 cm.
- L'entraxe entre les chevrons sur lequel est fixé le Multivap® Reflex peut aller jusqu'à 90 cm. **Du fait de la réflexion, une contre-latte de 40 mm sera nécessaire pour la ventilation.**

# ➤ KIT COMPLET ÉTANCHÉITÉ À L'AIR



## Le Kit Complet qui révolutionne l'étanchéité à l'air !

Avec son kit complet, premier du genre en France, Ubbink propose une solution pratique et astucieuse destinée aux spécialistes de l'isolation, aux constructeurs de Maisons à Ossature Bois et à tous les spécialistes du lot plâtrerie.

### ➤ Kit Complet étanchéité à l'air Ubbink pour T3 Type

Le Kit Étanchéité à l'Air comprend tous les accessoires nécessaires à la protection de l'ossature, aux pourtours des ouvertures, des gaines, câbles et autres éléments traversant la structure. Utilisés dans les bâtiments répondant **aux exigences de la RT2012**, les produits Ubbink contribuent à la réussite du test du **Blowerdoor**.

#### DANS VOTRE BOX :

**1** MANCHONS D'ÉTANCHÉITÉ UNIVERSELS  
Assurer l'étanchéité des éléments traversant les pare-vapeur

**2** ANGLA FENÊTRE  
Garantir l'étanchéité à l'air au pourtour des ouvertures

**3** COLLE D'ÉTANCHÉITÉ POUR PARE-VAPEUR  
Assembler les pare-vapeur à la structure

**4** BANDES ADHÉSIVES  
Réaliser une finition parfaite des pare-vapeur

**5** BANDE BUTYL ELASTIC  
Assurer l'étanchéité à l'eau et à l'air des traversées de cloison et des ouvertures

UNE NOTICE SPÉCIFIQUE POUR LES MANCHONS D'ÉTANCHÉITÉ

UNE NOTICE DE POSE ÉTANCHÉITÉ À L'AIR

UN QR CODE  
permet d'accéder aux fiches produits Ubbink en un clic !

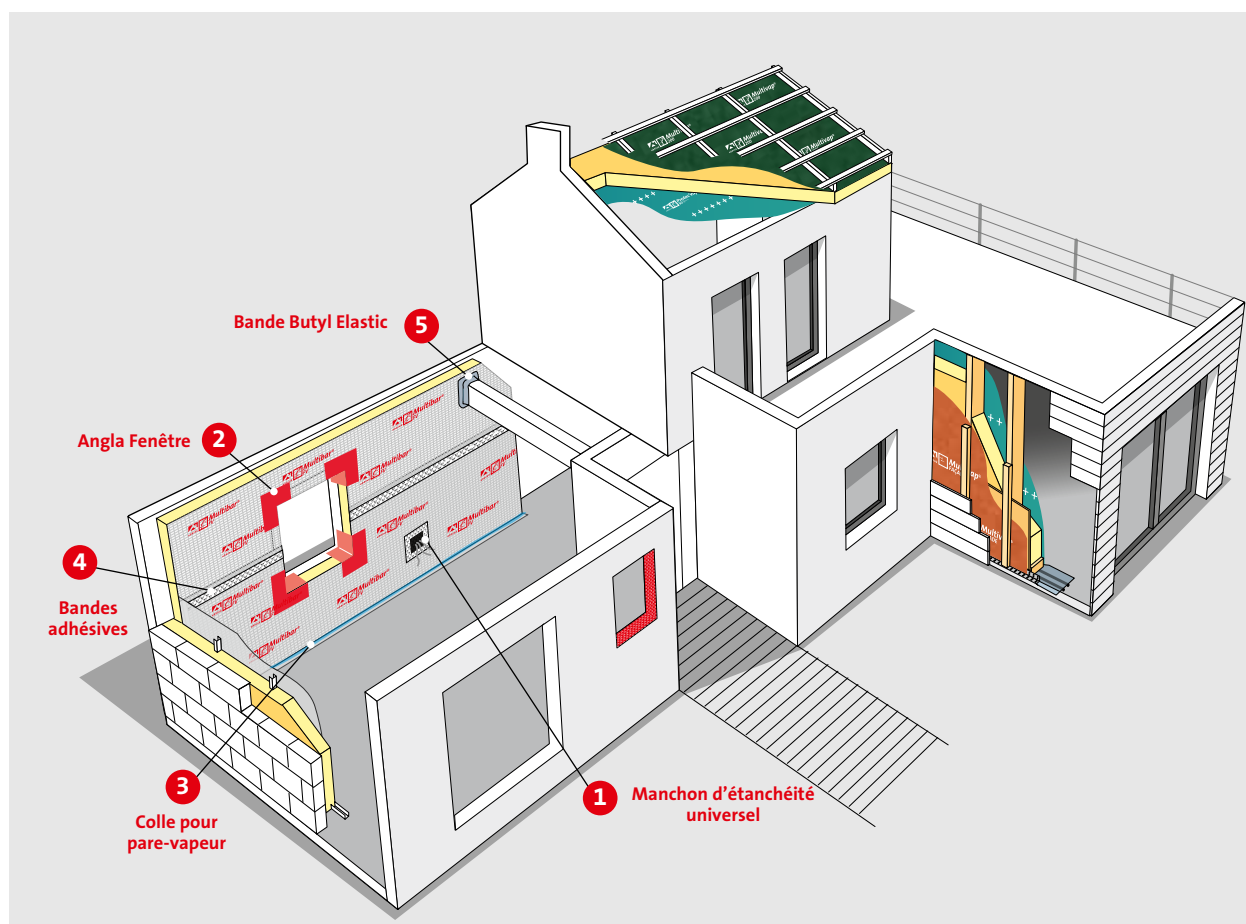
## ➤ Caractéristiques techniques

Kit complet étanchéité à l'air Ubbink	
Dimensions	39,6 x 39,6 x 22,4 cm
Poids net	15 Kg
COMPOSITION DU KIT	
1	25 x Manchons d'étanchéité universels 7/80
1	5 x Manchons d'étanchéité universels 15/110
1	5 x Manchons d'étanchéité universels 80/200
2	10 x Angla Fenêtre Interne
2	20 x Angla Fenêtre Externe
3	3 x Colles pour pare-vapeur
4	6 x Bandes adhésives simple-face 50 mm
4	1 x Bande adhésive simple-face 150 mm
4	7 x Bandes adhésives double-face
5	1 x Bande Butyl Elastic

## ➤ Avantages

- **Pratique**, il peut être conservé après utilisation pour ranger les accessoires.
- Sa faible dimension permet de **l'entreposer aisément**.
- Son packaging est **esthétique et contient toutes les informations nécessaires** pour se repérer (visuels, dimensions, quantité et références des produits).

## ➤ Mise en œuvre



Retrouvez tous les accessoires du Kit Étanchéité à l'Air et les pare-vapeur Ubbink dans le libre-service !

# ➤ KIT ESSENTIEL ÉLECTRICITÉ - PLOMBERIE VENTILATION

## L'essentiel dans un kit !



- 3 références de manchons dans une seule boîte
- 20 obturateurs de gaine
- OFFERT dans chaque kit : 10 patchs de réparation

## ➤ Composition du kit Ubbink

Désignations	Références	Quantité
Manchons d'étanchéité 7/80	820 300	10
Manchons d'étanchéité 15/110	820 301	2
Manchons d'étanchéité 80/200	820 302	2
Obturateurs de gaine	-	20
Patchs de réparation	<b>OFFERTS !</b>	10

## ➤ Nouveautés Ubbink

**Patch de réparation** (réf 820 318) : il répare les trous des pare-vapeur et régulateur de vapeur !



**OFFERT DANS CHAQUE KIT :  
10 PATCHS DE RÉPARATION !**

**Obturateurs Ubbink** (réf 820 317) : l'accessoire indispensable pour l'étanchéité des extrémités de gaines.



## ➤ Avantages

- **Packaging esthétique**
- **Gain de place** : Kit petit format (37x37 cm). Faible épaisseur : seulement 3 cm. Facile et léger à transporter !
- **Pratique !** Le kit peut être conservé après utilisation pour y ranger ses accessoires



Scannez ce QR code et accédez à notre fiche en ligne « Kit Essentiel »



## ➤ Le kit Essentiel Ubbink

Toutes les informations nécessaires pour bien se repérer et réussir sa pose !

### ■ Face

Une information claire, un packaging esthétique



Un accès grâce à un QR Code à la page du site Internet pour en savoir plus sur le produit

### ■ Dos

Un accompagnement étape par étape dans la mise en œuvre des produits



Des schémas détaillés pour choisir le manchon approprié lors de la pose

### ■ Côtés

KIT ESSENTIEL	À L'INTÉRIEUR DE VOTRE KIT	Designation		Référence		Quantité	
		Manchons d'étanchéité 7/80	Manchons d'étanchéité 15/110	Manchons d'étanchéité 80/200	Obusculiers	Obusculiers	Obusculiers
		10	10	10	10	10	10

Une information claire sur la composition du kit

KIT ESSENTIEL	Le kit des électriciens & des plombiers	Préfixe : le kit peut être commandé après diffusion pour y ajouter ses accessoires	
		Préfixe : le kit peut être commandé après diffusion pour y ajouter ses accessoires	Préfixe : le kit peut être commandé après diffusion pour y ajouter ses accessoires
		10	10

Les avantages des manchons universels Ubbink

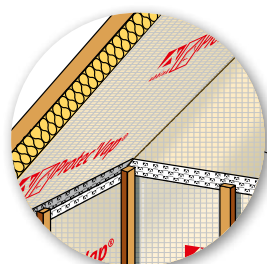


# ➤ PROTÉGER LA STRUCTURE BOIS & L'ISOLANT...

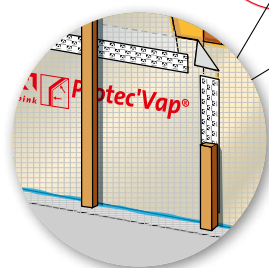
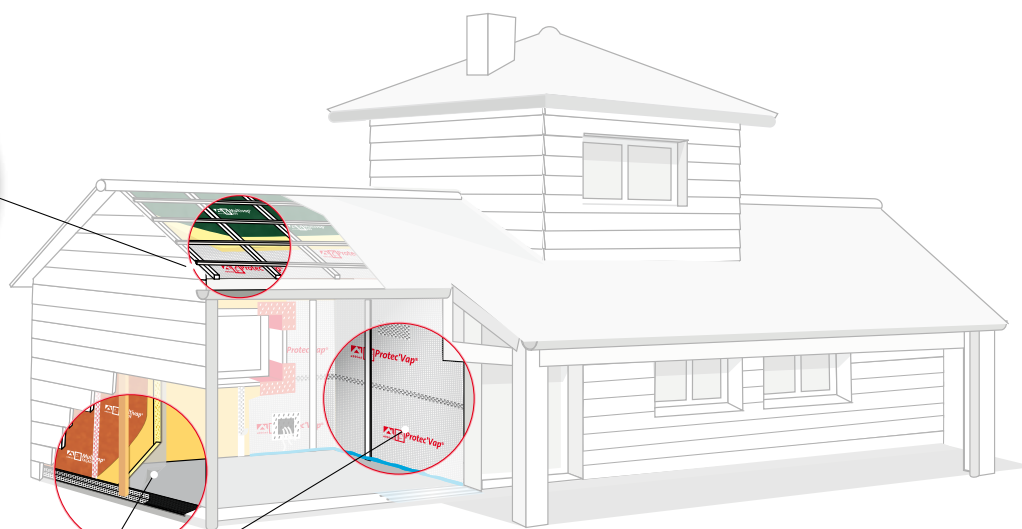
...de la vapeur d'eau et des infiltrations d'air

## Pare-vapeur Ubbink

*Le pare-vapeur protège l'ossature et l'isolant de l'humidité provenant de l'intérieur de la maison.*



Par'Reflex Alu®  
Protec'Vap®  
Protec'Vap®+  
Protec'Vap®90

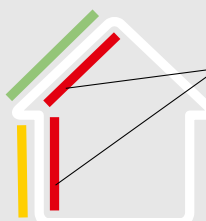


Par'Reflex Alu®  
Protec'Vap®  
Protec'Vap®+  
Protec'Vap®90



**NE PAS CONFONDRE**

L'écran de sous-toiture et le pare-pluie se posent du côté extérieur de la maison.



Le pare-vapeur se pose du côté intérieur de la maison.

# Pare-vapeur

## ■ Protec'Vap® Protec'Vap®+

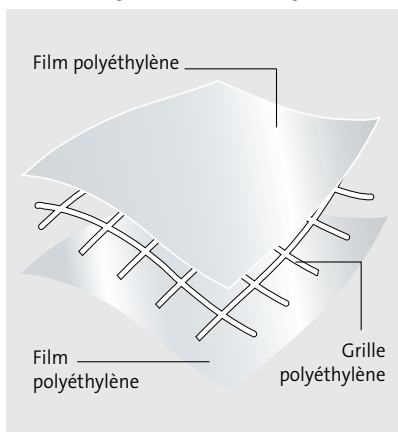


Marquage C€

Le **Protec'Vap®** et **Protec'Vap®+** sont en polyéthylène transparent renforcé. Ils forment une barrière à la vapeur d'eau et à l'air efficace et économique. Leur transparence permet de vérifier la répartition de l'isolant insufflé dans le mur.

Le **Protec'Vap®+** dispose de deux bandes adhésives acryliques en surface haute et sous-face basse pour une mise en œuvre simplifiée et une étanchéité optimale. La grille en polyéthylène limite le gonflement du pare-vapeur lors de l'insufflation.

### Protec'Vap® et Protec'Vap®+



Scannez ce QR code et accédez à notre fiche en ligne « Protec'Vap® »

## ■ Protec'Vap®90

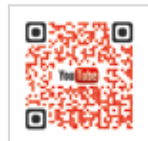
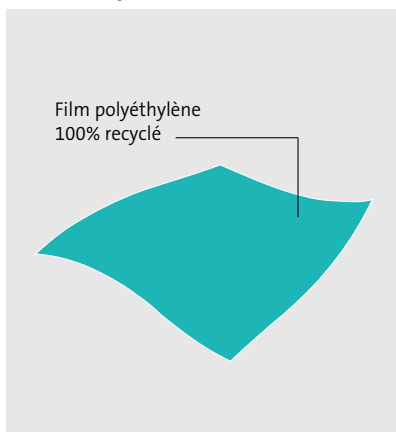


Marquage C€

Le **Protec'Vap®90** est un pare-vapeur composé d'un film en polyéthylène 100% recyclé. Il forme une barrière à la vapeur d'eau efficace et limite les déperditions thermiques dues aux infiltrations d'air.

Grâce à une valeur Sd de 90 m, le **Protec'Vap®90** peut être mis en œuvre sur une paroi dont la perméance du complexe extérieur est réduite ou en l'absence de lame d'air ventilée.

### Protec'Vap®90



Scannez ce QR code et accédez à notre fiche en ligne « Protec'Vap®90 »

**YouTube**  
**VISIONNEZ**  
NOS VIDÉOS DE POSE  
sur notre chaîne YouTube !

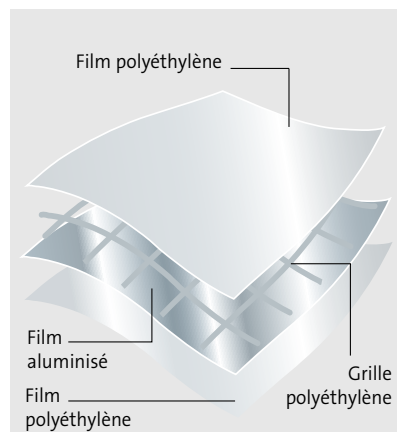
## ■ Par'Reflex Alu®



Marquage C€

Le **Par'Reflex Alu®** est réfléchissant et permet, en plus d'offrir une barrière à la vapeur d'eau et à l'air, une réflexion de la chaleur. Il augmente ainsi le confort thermique.

### ➤ Composition Par'Reflex Alu®



Scannez ce QR code et accédez à notre fiche en ligne « Par'Reflex Alu® »

## ➤ Caractéristiques techniques

	Protec'Vap®	Protec'Vap®+	Protec'Vap®90	Par'Reflex Alu®
Surface	75 m <sup>2</sup> ou 150 m <sup>2</sup>	75 m <sup>2</sup>	75 m <sup>2</sup> ou 150 m <sup>2</sup>	75 m <sup>2</sup> ou 150 m <sup>2</sup>
Largeur du rouleau	1,5 m ou 3 m	1,5 m	1,5 m ou 3 m	1,5 m ou 3 m
Longueur du rouleau	50 m	50 m	50 m	50 m
Grammage	90 g/m <sup>2</sup>	90 g/m <sup>2</sup>	184 g/m <sup>2</sup>	100 g/m <sup>2</sup>
Épaisseur	0,17 mm	0,17 mm	0,2 mm	0,15 mm
Poids du rouleau	7 kg ou 14 kg	7,5 kg	14 kg ou 28 kg	8,5 kg ou 17 kg
Résistance à la rupture en traction	Longueur : 210 N Diagonale : 190 N	Longueur : 210 N Diagonale : 190 N	Longueur : 100 N Diagonale : 100 N	Longueur : 230 N Diagonale : 230 N
Résistance à la déchirure au clou	Longueur : 135 N Diagonale : 125 N	Longueur : 135 N Diagonale : 125 N	Longueur : 55 N Diagonale : 53 N	Longueur : 110 N Diagonale : 110 N
Étanchéité à l'eau	W1	W1	W1	W1
Perméance	0,002g/m <sup>2</sup> .h.mmHg	0,002g/m <sup>2</sup> .h.mmHg	0,001g/m <sup>2</sup> .h.mmHg	0,005g/m <sup>2</sup> .h.mmHg
Valeur Sd	35 m	35 m	90 m	200 m
Euroclasse	F	F	F	E

## ➤ Réglementation

Le DTU 31.2 définit le pare-vapeur comme suit :  
« *Matériau imperméable mis en œuvre sur la face chaude de la paroi dont la fonction est de limiter la transmission de vapeur d'eau. Il peut contribuer à assurer l'étanchéité à l'air de l'ouvrage.* »

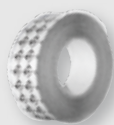
Le DTU 31.2 (paragraphe 6-2-1) précise que le pare-vapeur doit avoir une « *perméance ≤ 0,005g/m<sup>2</sup>.h.mmHg* » (Sd ≥ 18m), si une lame d'air ventilée sur l'extérieur existe

derrière le revêtement extérieur. En l'absence de lame d'air ventilée ou dans le cas d'une perméance réduite du complexe extérieur, le pare-vapeur devra avoir une « *perméance maximale de 0,001g/m<sup>2</sup>.h.mmHg* » (Sd ≥ 90 m).

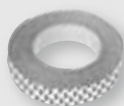
Le pare-vapeur doit être posé entre l'isolation et le revêtement intérieur sans discontinuité, avec des recouvrements de 5 cm en about de lé et de 5 cm en longitudinal.

## ➤ Gamme complémentaire

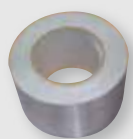
### Recouvrement



**Bandes adhésives simple-face de recouvrement** : permettent de réaliser une étanchéité parfaite des pare-vapeur au niveau des recouvrements ou de reboucher les trous d'insufflation et de réparer les pare-vapeur.

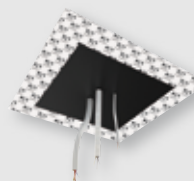


**Bande adhésive double-face** : permet de fixer et d'assurer l'étanchéité à l'air du pare-vapeur.

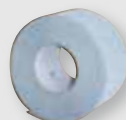


**Bande adhésive aluminium Ubbink** : permet d'assurer le recouvrement du **Par'Reflex Alu®** ainsi que les raccordements aux points singuliers (prises électriques, fenêtres...).

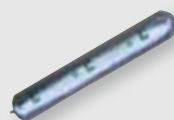
### Traitement des points singuliers



**Manchons d'étanchéité universels** : permet une étanchéité rapide et durable des éléments traversant le pare-vapeur (câbles, tubes ronds, gaines de ventilation...)



**La bande Butyl Elastic** : permet d'assurer le traitement des points singuliers (pannes, poutres, fenêtres).

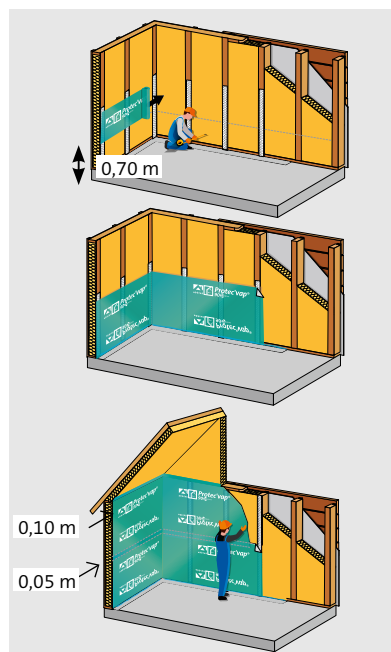
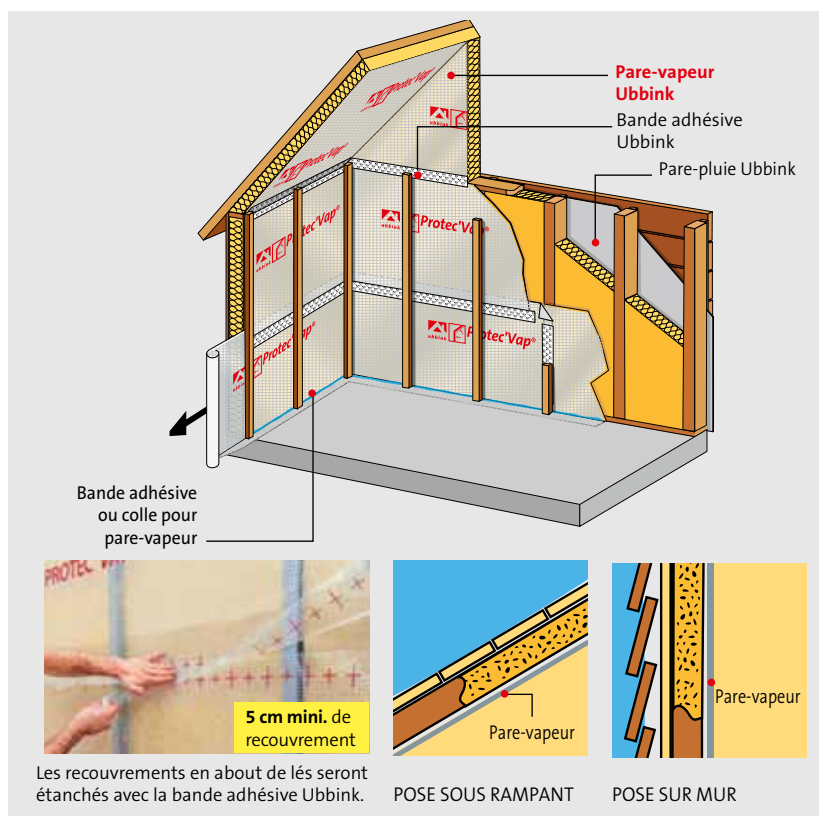


**Colle d'étanchéité pour pare-vapeur** : permet d'assembler les pare-vapeur à la structure.

Découvrez la gamme complémentaire pages 34, 36, 37 et 38

## ➤ Pose Par'Reflex Alu® et Protec'Vap®/Protec'Vap®+

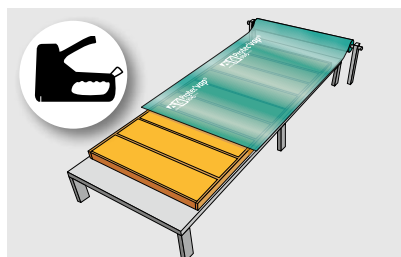
- Dérouler les lés horizontalement. Recouvrements longitudinaux de 5 cm, étanchés à la bande adhésive Ubbink ou grâce aux bandes adhésives intégrées au pare-vapeur.
- Recouvrement des abouts de lés de 5 cm minimum à réaliser au droit des montants et à étancher à la bande adhésive Ubbink.
- Fixer le pare-vapeur à l'aide d'agrafes ou de clous à tête plate. Dans le cas d'une ossature métallique ou des rails de plaques de plâtre, utiliser de la bande adhésive Ubbink double-face.
- Étancher les fixations en mettant de la bande adhésive Ubbink par dessus.
- Le pare-vapeur sera posé de manière continue sur toute la périphérie de la maison en veillant particulièrement aux points singuliers (fenêtres, prises électriques, raccords de plafond, etc.) qui pourront être étanchés grâce aux manchons d'étanchéité universels Ubbink.



## ➤ Mise en œuvre du Protec'Vap®90 : pose chantier

### Rouleau de 1,50 m x 50 m

- Appliquer l'adhésif double-face sur les montants pour assurer la fixation provisoire du pare-vapeur lors de sa mise en œuvre.
- Tracer un repère (type cordeau) à 0,70 m ou moins, du dallage pour permettre de positionner le rouleau. Cette distance permettra par la suite l'assemblage avec le dallage via la colle pare-vapeur.
- Dérouler le rouleau sans interruption sur toute la paroi.
- Rabattre la seconde partie vers le dallage et l'assembler avec la colle Ubbink pour pare-vapeur.
- Pour la partie supérieure, répéter l'opération :
  - Appliquer la bande adhésive double-face sur les montants (afin d'assurer la fixation provisoire).
  - S'assurer d'un recouvrement de 5 cm minimum puis dérouler le pare-vapeur.
- Déplier le pare-vapeur. La partie supérieure devra recouvrir de 10 cm le plafond pour permettre l'assemblage avec le pare-vapeur fixé au plafond, évitant ainsi le pliage de l'adhésif (il est plus facile de travailler sur des surfaces planes avec des adhésifs).



## ➤ Mise en œuvre du Protec'Vap®90 : pose atelier

### Rouleau de 3 m x 50 m

- Une fois le mur d'ossature réalisé, dérouler le Protec'Vap® 90 et l'agrafer directement sur les montants (durant le transport, veiller à protéger le mur).
- Un débord du Protec'Vap® 90 permettra l'assemblage avec la structure.



# ➤ ASSURER L'ÉTANCHÉITÉ À L'AIR DE L'HABITAT

## Frein-vapeur Ubbink

Il est conforme aux CPT 3560 et 3647.

### ■ Multibar® FV



### ➤ Caractéristiques techniques

	Multibar® FV
Superficie	75 m <sup>2</sup>
Largeur du rouleau	1,5 m
Longueur du rouleau	50 m
Poids du rouleau	9 kg
Valeur Sd	2 m

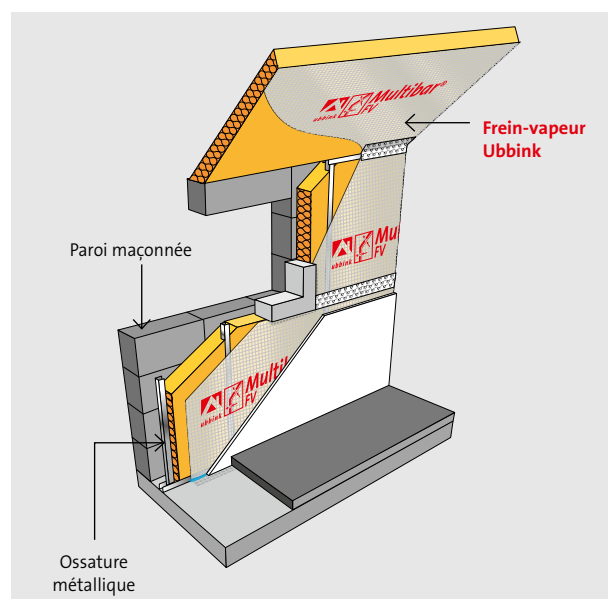
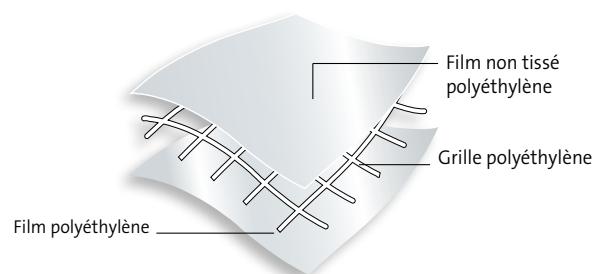
### ➤ Mise en œuvre

Le marquage du régulateur de vapeur facilite sa mise en œuvre.

Le **Multibar® FV** est un frein-vapeur permettant une étanchéité à l'air parfaite.

Cette membrane se pose sur une paroi maçonnée aussi bien lors d'une construction neuve qu'une rénovation. Sa transparence permet de visualiser la répartition de l'isolant insufflé.

### ➤ Composition



### ➤ Gamme complémentaire



Aucune réglementation ne préconise la pose de cet écran sur les MOB, merci de consulter le bureau d'études pour une étude gratuite WUFI.



A page with horizontal lines for writing.

# ➤ RÉGULER LA VAPEUR D'EAU DANS LA STRUCTURE DE L'HABITATION

## Le Multibar® HYGRO Nouvelle membrane hygro-régulante !

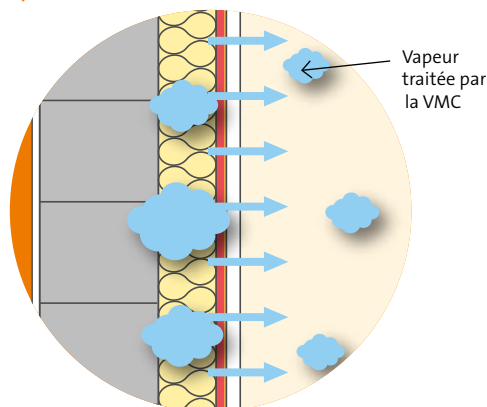


Ubbink lance le Multibar® HYGRO, une membrane d'étanchéité à l'air hygro-régulante permettant de réguler la migration de la vapeur d'eau dans la structure. Adaptée à tous les types de construction, elle empêche les infiltrations d'air et assainie la structure, en évitant notamment les moisissures.

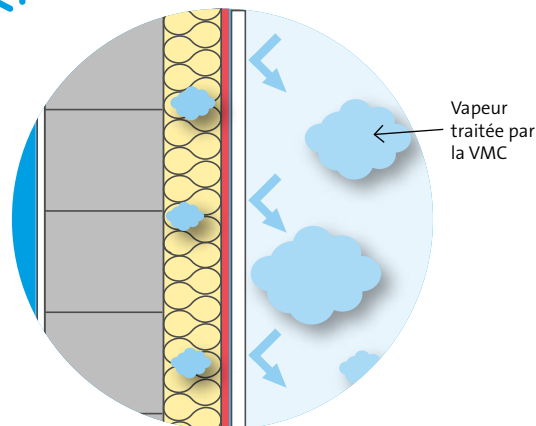
### ■ Multibar® HYGRO

Le régulateur de vapeur régule la vapeur d'eau dans la structure de la maison.

**En été**, le régulateur de vapeur diffuse une partie de la vapeur d'eau accumulée dans la structure, diminuant ainsi son humidité.



**En hiver**, le régulateur de vapeur bloque le passage de la vapeur d'eau : les murs restent secs, protégeant ainsi l'isolant.



Aucune réglementation ne préconise la pose de cet écran sur les MOB, merci de consulter le bureau d'études pour une étude gratuite WUFI.

## Composition

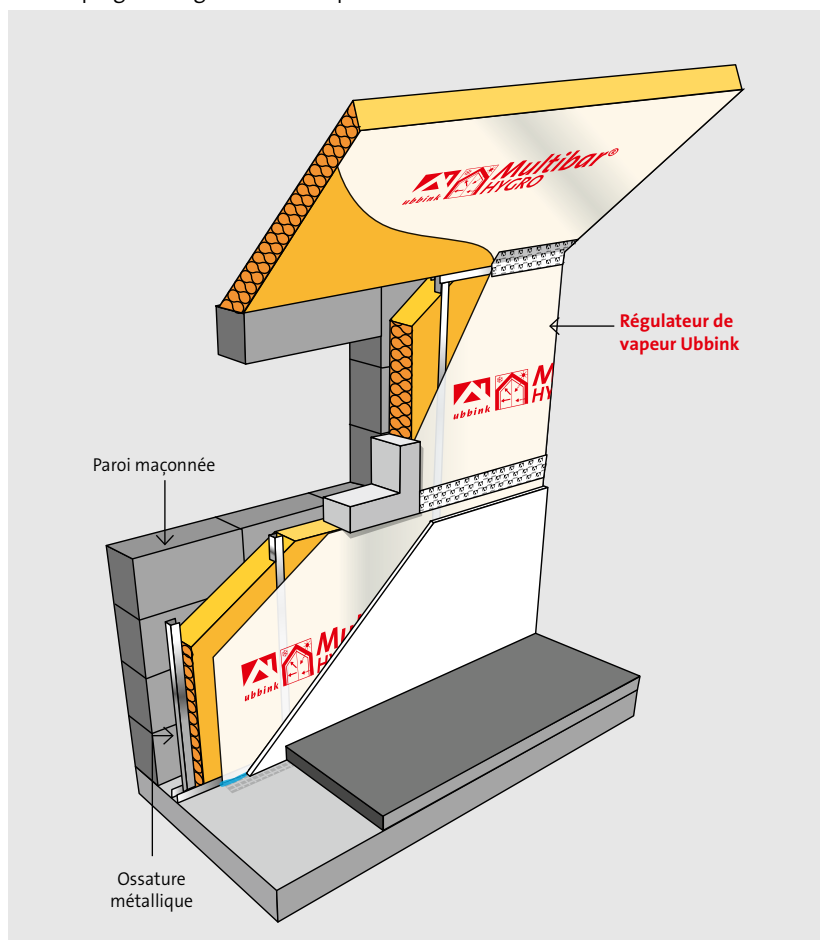


## Caractéristiques techniques

	Multibar® HYGRO
Superficie	75 m <sup>2</sup>
Largeur du rouleau	1,5 m
Longueur du rouleau	50 m
Grammage	100g/m <sup>2</sup>
Épaisseur	0,2 mm
Poids du rouleau	8 Kg
Résistance à la rupture en traction	340 N/130 N
Résistance à la déchirure au clou	60 N/69 N
Valeur Sd	0,20 à 10m
Euroclasse	E

## Mise en œuvre

Le marquage du régulateur de vapeur facilite sa mise en œuvre.



### Multibar® HYGRO



5 cm mini. de recouvrement



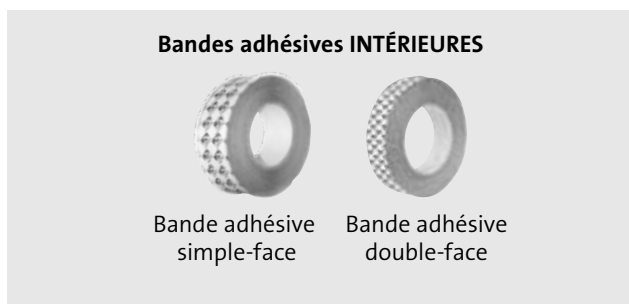
5 cm mini. de recouvrement

Les recouvrements en about de lés seront étanchés avec la bande adhésive Ubbink.

## Gamme complémentaire



# ➤ RÉALISER UNE FINITION PARFAITE AU NIVEAU DES RECOUVREMENTS



Gamme complète de bandes adhésives sans solvant. Les bandes adhésives Ubbink ont un excellent pouvoir adhésif et une forte résistance à l'humidité ainsi qu'aux U.V.

## ➤ Une gamme complète de bandes adhésives, sans solvant

### ■ Bandes adhésives INTÉRIEURES tous supports

- **Bande adhésive 50 mm x 25 ml :** Étanchéité parfaite des recouvrements de lés de pare-vapeur.
- **Bande adhésive 150 mm x 25 ml :** Rebouche les trous d'insufflation et réparation des pare-vapeur.
- **Bande adhésive double-face 30 mm x 25 ml :** Fixation provisoire et assure l'étanchéité à l'air du pare-vapeur sur les rails de plaque de plâtre.

### ➤ Matériaux

- **Bande adhésive cartonnée simple-face :** Papier siliconné avec enduit acrylique sans solvant.
- **Bande adhésive double-face :** Masse acrylique sans solvant sur support siliconné - Bande pelable.

### ■ Bandes adhésives EXTÉRIEURES tous supports

- **Bande adhésive 60 mm x 40 ml (Ext. blanc) :** Étanchéité parfaite des recouvrements de lés des écrans de sous-toiture et des écrans pare-pluie.
- **Bande adhésive 60 mm x 25 ml (UV noir) :** Étanchéité parfaite des recouvrements de lés des écrans pare-pluie pour bardage ajouré/ciaire-voie.

### ➤ Matériaux

- **Bande adhésive PE simple-face :** La bande adhésive 60 mm x 40 m est composée d'une feuille LDPE renforcée avec du polyester stabilisé aux U.V. avec masse acrylique à très fort pouvoir adhésif - Bande pelable.

### Où poser nos produits ?

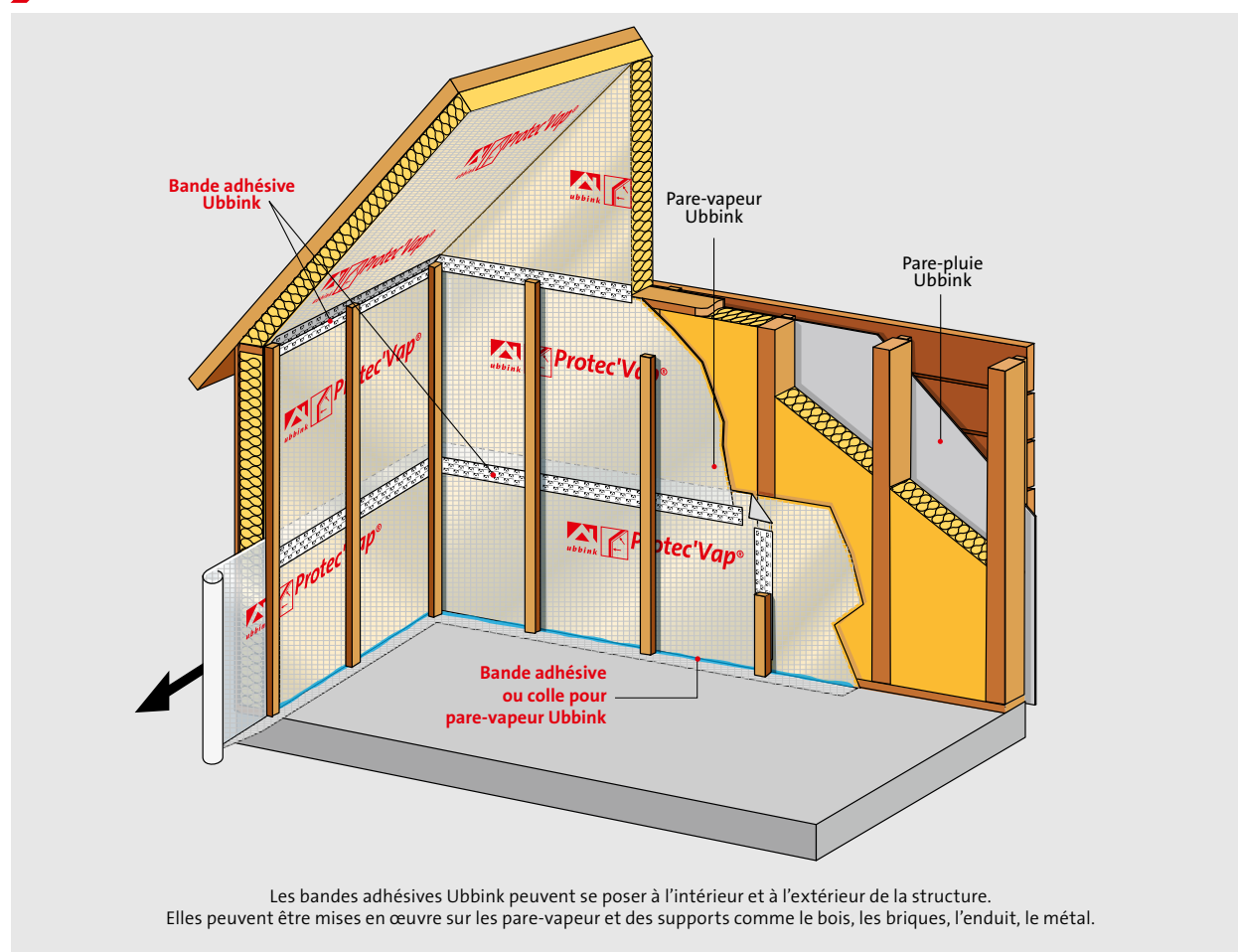
	Intérieur	Extérieur	Écrans pare-pluie / Écrans de sous-toiture	Écrans pare-vapeur	Revêtement Kraft Isolant	Bois de structure	OSB/CTB-H/CTB-X/CTB-S	Maçonnerie / Béton*	Enduit*	Rail métallique
Bande adhésive (Intérieur) 50 mm x 25 ml	■			■	■	■	■	■	■	■
Bande adhésive (Intérieur) 150 mm x 25 ml	■			■	■	■	■	■	■	■
Bande adhésive double-face (Intérieur) 30 mm x 25 ml	■			■	■	■	■		■	■
Bande adhésive (Ext Blanc) 60 mm x 40 ml	■	■	■	■	■	■	■	■	■	■
Bande adhésive (Ext UV Noir) 60 mm x 25 ml	■	■	■	■	■	■	■	■	■	■
Bande Butyl Elastic 100 mm x 5 ml	■			■		■	■	■	■	
Primaire adhésif acrylique	■			■	■	■	■	■	■	■

\*Le primaire adhésif acrylique peut être nécessaire

## ➤ Caractéristiques techniques

	Support	Adhésif	Grammage	Résistance au pelage	Pose
<b>Bandes adhésives intérieures tous supports</b>					
<b>Bande adhésive 50 mm x 25 ml</b>	Papier siliconé	Acrylique sans solvant	260g/m <sup>2</sup>	31 N / 25 mm	-10°C min.
<b>Bande adhésive 150 mm x 25 ml</b>	Papier siliconé	Acrylique sans solvant	240g/m <sup>2</sup>	30 N / 25 mm	-10°C min.
<b>Bande adhésive double-face 30 mm x 25 ml</b>	Silicone	Acrylique sans solvant	12g/m <sup>2</sup>	25 N / 25 mm	-30°C à +120°C
<b>Bandes adhésives extérieures tous supports</b>					
<b>Bande adhésive 60 mm x 40 ml</b>	Grille PES/PVA, film PE	Acrylique sans solvant	230g/m <sup>2</sup>	22 N / 25 mm	-40°C min.
<b>Bande adhésive 60 mm x 25 ml</b>	Grille PES/PVA, film PE	Acrylique sans solvant	230g/m <sup>2</sup>	22 N / 25 mm	-40°C min.

## ➤ Pose

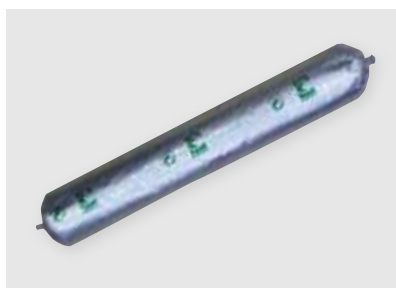


Scannez ce QR code et accédez à notre fiche en ligne « Bandes adhésives »

# ➤ ASSEMBLER LES PARE-VAPEUR À LA STRUCTURE

## Colle d'étanchéité pour pare-vapeur

La colle d'étanchéité Ubbink permet l'assemblage des pare-vapeur à la structure et adhère parfaitement aux supports secs et absorbants tels que le bois, le plâtre...



### ■ Colle d'étanchéité Ubbink

La colle d'étanchéité Ubbink est utilisée dans les bâtiments répondant aux **exigences de la RT2012** et contribue à la réussite du test du **Blowerdoor**. Elle permet de garantir une étanchéité parfaite à la jonction du pare-vapeur et de la structure. Sa composition **sans solvant**, lui donne une qualité élastique après séchage, ce qui lui permet d'absorber les dilatations et de limiter les efforts de traction.

### ➤ Caractéristiques techniques

	Colle d'étanchéité pour pare-vapeur Ubbink
Consistance	Élastique
Couleur	Bleu clair
Contenance	580 ml (soit 24 mètres linéaires de cordon de colle)
Temps de durcissement	30 minutes (23°C, 50% d'humidité)
Résistance en Température	-20°C à 80°C
Température de mise en œuvre	+5°C à 35°C
Stockage	Dans un endroit sec, entre 5°C et 30°C

### ➤ Composition

La colle d'étanchéité Ubbink est **sans solvant** et peut être utilisée sans primaire d'accrochage sur un support parfaitement propre (dépolvé), sec et absorbant, grâce à son excellente propriété adhésive.

### ➤ Pose

- 1- Préparer le support en le dépolvéant.
- 2- Appliquer un cordon de colle de 7 mm de diamètre sur le support sec, propre et absorbant.
- 3- Poser le pare-vapeur sur le cordon sans trop appuyer, pour permettre une dilatation en cas de tension.



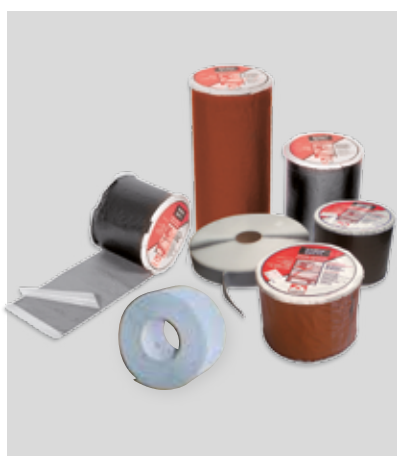
Scannez ce QR code  
et accédez à notre fiche  
en ligne « Colle  
d'étanchéité »



# ➤ ASSURER L'ÉTANCHÉITÉ À L'EAU ET À L'AIR DES PÉNÉTRATIONS ET DES OUVERTURES

## Bandes étanches multifonctions

Assure l'étanchéité des faîtages, toitures, abersgements de cheminées, jointages de verrières, raccordements écrans de sous-toiture.



### ■ Bandes Butyl

Pour le toit et la façade (en extérieur)

**Bandes étanches multifonctions :**

- Pour de l'étanchéité provisoire : étanchéité des faîtages, des toitures, des abersgements de cheminées
- Pour de l'étanchéité définitive : raccordement et réparation des écrans de sous-toiture

### ➤ Mise en œuvre

Selon le type de support (béton, support maçonné...), l'utilisation d'un primaire d'accrochage peut être nécessaire. Nous consulter.

	Butyl couleur ocre ou plomb	Butyl Multistick double-face	Bande Butyl Elastic
Fonction	Bandes étanches multifonctions provisoires ou définitives		
Matériaux	Mastic Butyl adhésif à froid avec feuille alu teintée, traitée Protection de la face adhésive par support pelable	Protection des faces adhésives par support pelable	Film PE crêpé
Dimensions	Longueur : 10 m 5 largeurs : 100 mm, 150 mm, 200 mm, 225 mm, 300 mm	Longueur : 30 m Largeur : 25 mm	Longueur : 5 m Largeur : 100 mm
Collage	Simple-face	Double-face	Simple-face élastique
Avantage	Résistante aux U.V.	Double-face	S'étire de plus de 60 %. Papier pelable pré-découpé en partie centrale de la bande Butyl : mise en œuvre facilitée
Usage	En contact direct avec le soleil	Recouvrements des écrans de sous-toiture	Assure l'étanchéité rapide des pénétrations, pourtours et angles de la réservations d'ouverture, poutres traversant les écrans
Mise en œuvre	Rapide et facile à installer - Se pose à la main, sans outil Se pose entre + 5°C et + 40°C		Rapide et facile à installer Se pose à la main, sans outil
Applications	Réparation des écrans Étanchéité provisoire de la couverture	Recouvrements longitudinaux et transversaux des écrans	Traiter les traversées irrégulières de pare-vapeur (pannes...)
Température d'application	+ 5°C et + 40°C		+ 0°C et + 40°C
Résistance à la température	- 30°C à + 80°C		- 30°C à + 80°C



Scannez ce QR code et accédez à notre fiche en ligne « Bande Butyl Elastic »

# ➤ ASSURER L'ÉTANCHÉITÉ DES ÉLÉMENTS TRAVERSANT LES PARE-VAPEUR ET ÉCRANS

## Manchons d'étanchéité Universels Ubbink



Le Manchon d'étanchéité universel Ubbink assure l'étanchéité des traversées (câbles, tubes ronds, gaines de ventilation...) de pare-vapeur et d'écrans.

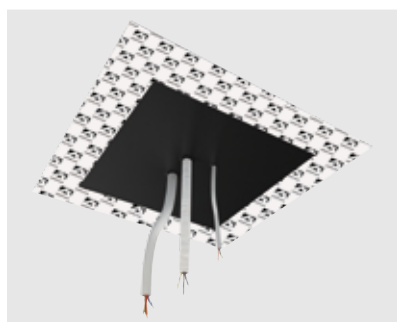
### ■ Manchons d'étanchéité Universels

Il est utilisé dans les bâtiments répondant aux exigences de la RT2012 et contribue à la réussite du test du **Blowerdoor**.

Il permet une étanchéité **rapide et durable** des éléments traversant le pare-vapeur (câbles, tubes ronds, gaines de ventilation...). Universel, il s'adapte à tous les diamètres des pénétrations (de Ø 7 à 400 mm).

Le manchon peut être fixé directement sur le pare-vapeur grâce à sa **bande adhésive acrylique à forte fixation et résistante à l'arrachement**. Son pouvoir adhésif évite le collage ou le scellement du manchon après installation.

La pose du manchon d'étanchéité Ubbink est simple et rapide et ne nécessite pas l'utilisation d'outils spécifiques (diamètres pré-découpés). Il peut se coller sur **tous supports** (pare-vapeur, bois, métal...).

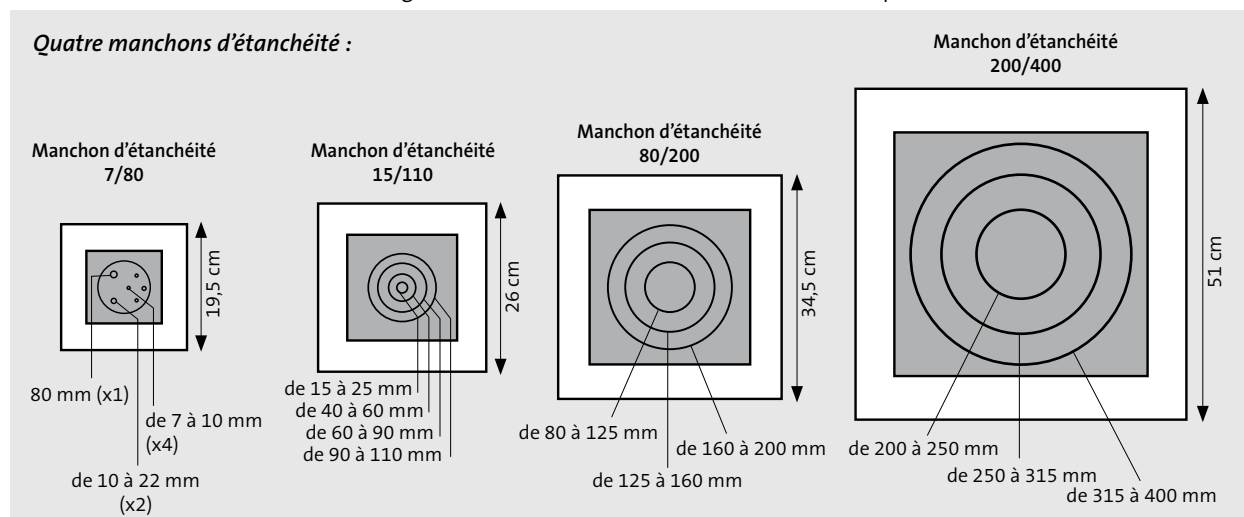


### ➤ Composition

Le manchon d'étanchéité est en **tissu EPDM flexible pré-perforé** d'épaisseur 1,2 mm. L'adhésif acrylique au pourtour permet une application simple et rapide.

### ➤ Dimensions

En fonction du diamètre de vos câbles, gaines... choisissez le manchon d'étanchéité adapté.



## ➤ Caractéristiques techniques

	Adhésif Acrylique		Tissu EPDM
Support	Papier siliciné	Dureté	67° shore A
Grammage	260 g/m <sup>2</sup>	Résistance à la traction	9,4 MPa
Épaisseur	330 - 350 µm	Résistance à la déchirure au clou	55 KN /m
Résistance au pelage	30 N / 25 mm	Allongement avant déchirure	430 %
Résistance à la température	-40°C à 100°C	Résistance à la température	-45°C à 130°C
		Valeur Sd	60 m

## ➤ Pose



**1** - Retirer la partie prédécoupée selon le diamètre de l'élément à étancher.



**2** - Emmancher le câble (ou la gaine, ou les conduits) dans le manchon.



**3** - Retirer le papier pelable du manchon.



**4** - Maroufler l'adhésif du manchon sur le support.

### PRATIQUE !



Les étapes de mise en œuvre sont imprimées au dos des manchons.

*Pour une pose sur support maçonné, béton et enduit, un primaire d'accrochage peut être nécessaire.*

**Pensez-y !**  
Retrouvez les manchons d'étanchéité universels dans le kit Essentiel !

Pour en savoir plus, consultez les pages 24 et 25 de votre brochure.



Scannez ce QR code et accédez à notre fiche en ligne « Manchon d'étanchéité Universels »

À découvrir dans votre Kit Essentiel :

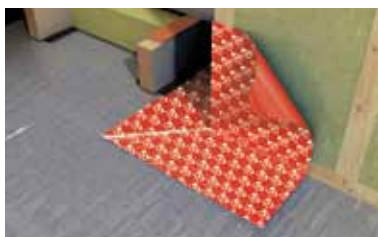
**Patches de réparation :** Réparent les trous des pare-vapeur et régulateur de vapeur !



**Obturateurs de gaine Ubink :** Accessoire indispensable pour l'étanchéité des extrémités des gaines.



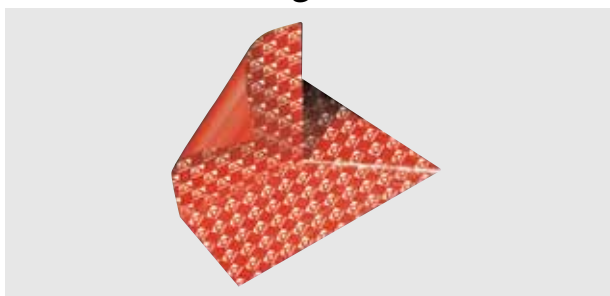
# ➤ GARANTIR L'ÉTANCHÉITÉ À L'AIR, AU POURTOUR DES OUVERTURES



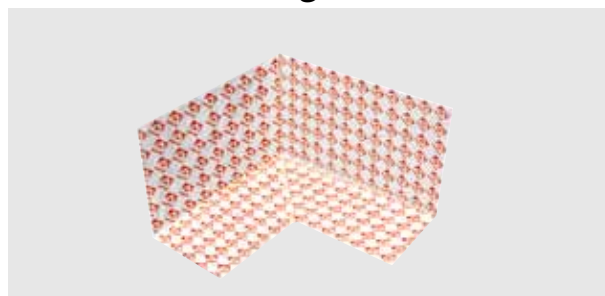
## Angla Fenêtre

Ubbink a développé un produit spécialement conçu pour assurer l'étanchéité à l'air du bâtiment au niveau des fenêtres et des angles de murs : l'Angla Fenêtre.

### ■ Pour angle externe



### ■ Pour angle interne



L'Angla Fenêtre est utilisé pour étancher **les angles internes et externes des pare-vapeur et des écrans pare-pluie** spécialement au niveau des angles de fenêtres et de mur.

## ➤ Composition

L'Angla Fenêtre est en **polyéthylène (PE)** de 200 µm. Le film PE est soudé et pré-plié pour **faciliter la mise en œuvre.**

## ➤ Caractéristiques techniques

	Angla fenêtre Ubbink
Densité	922 Kg/m <sup>3</sup>
Dimensions	150 x 150 mm
Épaisseur	200 µm
Valeur Sd	> 18 m
Élongation avant rupture	400 % / 600 %
Résistance en traction	25 N / 23 N
Résistance au poinçonnement	130 N/mm <sup>2</sup>
Résistance à la température	110°C
Couleur	Rouge ou blanc
Stockage	Endroit sec - max. 50°C protégé des U.V.



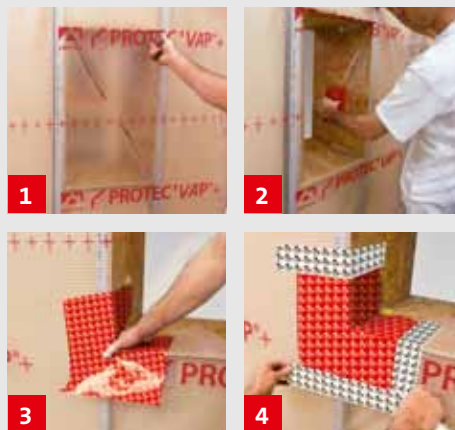
Scannez ce QR code et accédez à notre fiche en ligne « Angla fenêtre »

## ➤ Pose



La mise en œuvre de l'Angla fenêtre est rapide.

- 1- Découper l'écran en X en partant des angles de la réservation de l'ouverture.
- 2- Rabattre l'écran sur les lisses en les agrafant.
- 3- Positionner l'Angla Fenêtre.
- 4- Fixer l'Angla Fenêtre sur l'écran à l'aide de la bande adhésive Ubbink.





# Bandes de jonction

Les bandes de jonction Ubbink assurent l'étanchéité interne à l'air au pourtour des portes et fenêtres.



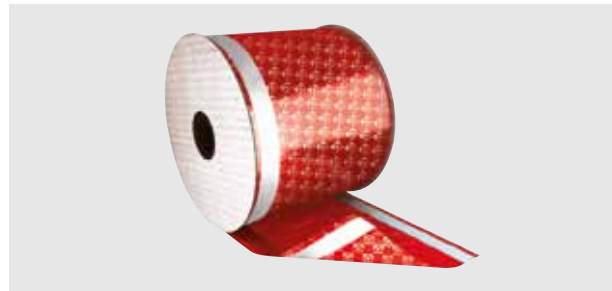
Scannez ce QR code et accédez à notre fiche en ligne « Bandes de jonction »

## ■ Bandes de jonction fenêtre/pare-vapeur



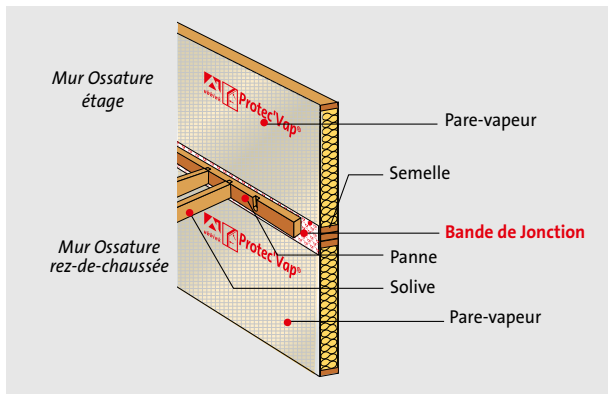
Munie de **deux bandes adhésives acryliques** pour le collage sur la fenêtre, cette bande de jonction est recommandée pour la **jonction entre la fenêtre et le pare-vapeur**. Elle assure également la liaison **plancher intermédiaire / paroi verticale**.

## ■ Bandes de jonction fenêtre/mur



Munie d'**une bande adhésive Butyl** pour le collage sur la structure et d'**une bande adhésive acrylique** pour le collage sur la fenêtre, cette bande de jonction est recommandée pour la **jonction entre la fenêtre et le mur**. Dans le cas d'une pose sur mur banché, veiller à dégraisser le support.

## ➤ Caractéristiques techniques



Bandes de jonction Ubbink		
Densité		922 Kg/m <sup>3</sup>
Dimensions	Bande de jonction rouge	200 mm x 50 m
	Bande de jonction blanche	410 mm x 50 m
Épaisseur		200 µm
Valeur Sd		> 18 m
Élongation avant rupture		400 % / 600 %
Résistance en traction		25 N / 23 N
Résistance au poinçonnement		130 N/mm <sup>2</sup>
Résistance à la température		110°C
Couleur		Rouge ou blanche
Stockage		Endroit sec - max. 50°C protégé des U.V.

## ➤ Composition

Les bandes de jonction sont constituées d'un **film en PE** et de bandes adhésives acryliques **et/ou Butyl**.

Adhésif acrylique	
Adhésif	Acrylique
Épaisseur	330/350 µm
Grammage	260 g/m <sup>2</sup>
Résistance au pelage	30 N / 25 mm
Résistance à la température	-40°C à +100°C

Adhésif Butyl	
Adhésif	Butyl
Densité	1,40 g/m <sup>2</sup>
Résistance en traction	30 N/ cm - 21 N/ cm
Résistance au poinçonnement	5 N/ cm
Résistance à la température	-40°C à +60°C



## ➤ Pose

### BANDE DE JONCTION ROUGE

Fenêtre / Mur

- 1- Retirer le papier pelable de la bande adhésive acrylique.
- 2- Grâce à la bande adhésive, appliquer la bande de jonction tout autour de la fenêtre.
- 3- Positionner la fenêtre dans la réservation de l'ouverture et retirer le papier pelable de la bande Butyl. Maroufler la bande de jonction sur le support.
- 4- Rabattre le pare-vapeur puis mettre en œuvre l'Angla fenêtre.



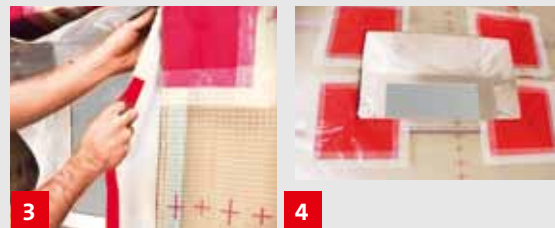
### BANDE DE JONCTION BLANCHE

Fenêtre / Pare-Vapeur

- 1- Retirer le papier pelable de l'une des bandes adhésives intégrées.
- 2- Grâce à la bande adhésive, appliquer la bande de jonction tout autour de la fenêtre.



- 3- Positionner la fenêtre dans l'ouverture et retirer le papier pelable de la deuxième bande adhésive. Maroufler la bande de jonction sur le support.
- 4- Étancher les angles avec l'Angla fenêtre et à l'aide de la bande adhésive Ubbink.







# ➤ BUREAU D'ÉTUDES UBBINK

## ➤ L'expertise Ubbink au service des professionnels

Notre Bureau d'études se tient à votre disposition pour réaliser le chiffrage précis du lot d'étanchéité à l'air de votre chantier. À réception de vos plans, notre bureau d'études réalise :

- le calepinage et métrés des produits
- le chiffrage du lot étanchéité à l'air

- la préparation d'une palette BOX comprenant tout le nécessaire et directement livrée sur votre chantier.

Cette étude **gratuite** s'accompagne de préconisations de mise en œuvre afin de garantir une étanchéité à l'air parfaite et un traitement optimal des points singuliers.



**Pour une étude personnalisée de votre chantier,  
contactez LE BUREAU D'ÉTUDES UBBINK**

be@ubbink.fr - 02 51 13 84 82

## ➤ Le logiciel WUFI pour une étude complète gratuitement

Ubbink vous offre son expertise en vous proposant une étude gratuite, qui vous aidera à valider une solution constructive grâce au logiciel WUFI. La mise en œuvre de matériaux, aux caractéristiques variées, impacte le comportement d'une construction face à l'humidité.

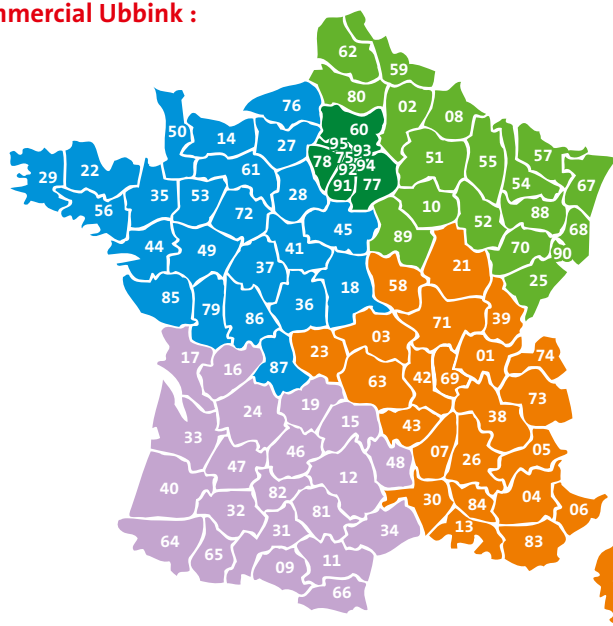
Une appréhension anticipée des phénomènes d'échanges thermiques et de migration d'humidité dans la paroi permet de construire un bâtiment adapté aux conditions extérieures et intérieures, quelque soit le mode constructif.

### Comment ?

En demandant le formulaire WUFI au commercial de votre secteur.



### Réseau Commercial Ubbink :



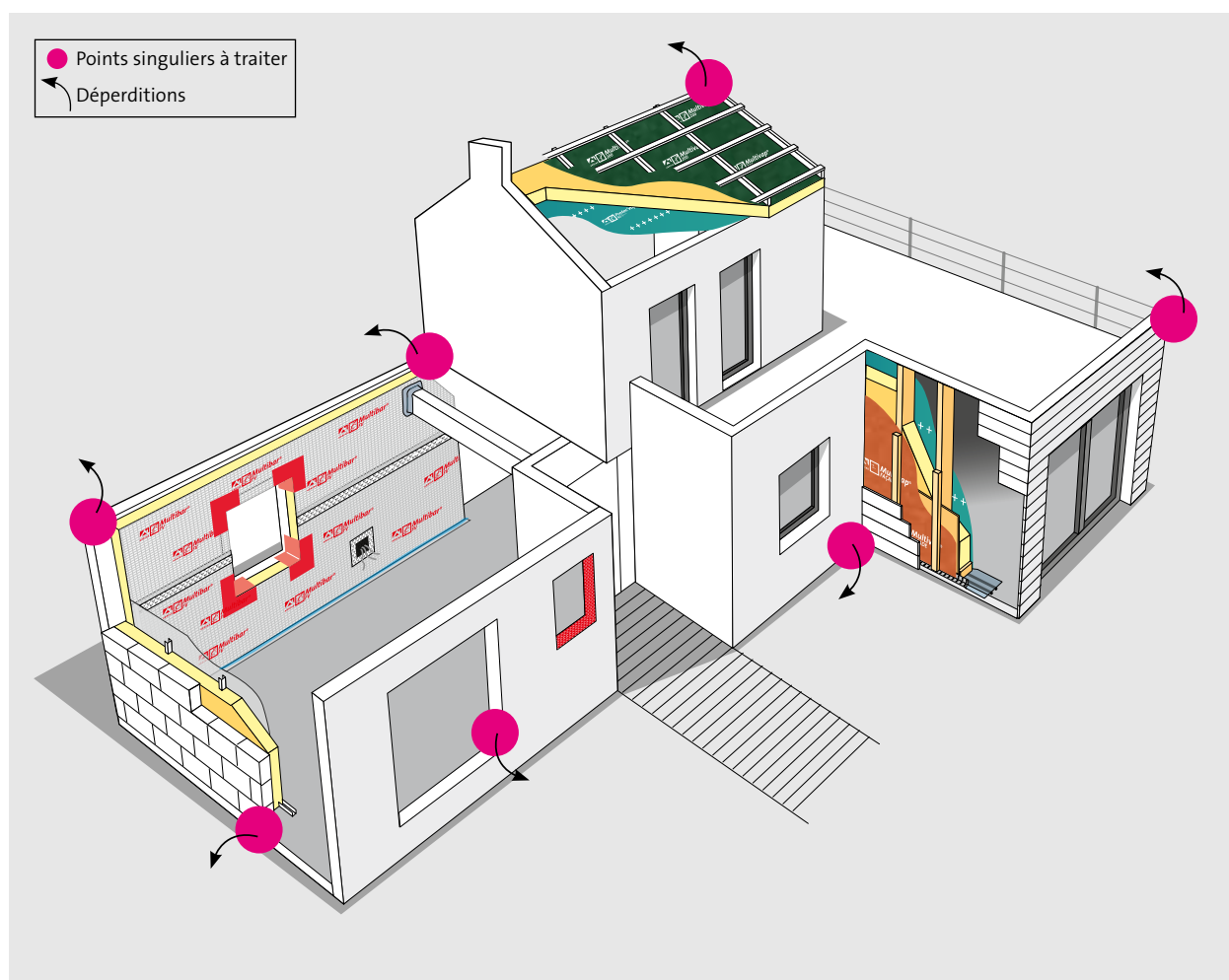
- **RÉGION NORD-EST**  
02 51 13 28 17
- **RÉGION ILE-DE-FRANCE**  
02 51 13 23 22
- **RÉGION OUEST - NORMANDIE**  
02 51 13 28 14
- **RÉGION SUD-EST**  
02 51 13 28 16
- **RÉGION SUD-OUEST**  
02 51 13 23 22

## ➤ La RT 2012, un enjeu majeur pour pérenniser la construction

La RT 2012, dans l'ensemble des mutations réglementaires, a bouleversé le marché du bâtiment. Son objectif global est de limiter les consommations énergétiques en atteignant une valeur  $\leq 50 \text{ kWhEP/m}^2/\text{an}^*$  (label **BBC Effinergie**).

Pour ce faire la maîtrise de l'étanchéité à l'air est essentielle au travers de chacune des étapes de la construction (choix des matériaux, et mise en œuvre).

Les résultats sont multiples, tels l'amélioration du fonctionnement des VMC, l'assurance d'une qualité d'air optimale et un meilleur confort thermique.



### Le point de rosée, qu'est-ce que c'est ?

C'est le moment où la vapeur d'eau contenue dans l'air passe de l'état gazeux à l'état liquide. Le point de rosée se condense dès qu'il rencontre une surface froide dans le bâtiment (fenêtre, murs...).

La mauvaise conception du bâtiment peut générer l'apparition d'un point de rosée, altérant ainsi l'efficacité des matériaux et favorisant, entre autres, l'apparition des moisissures et d'auréoles sur les parois.

# > GLOSSAIRE

## > Mots-clés et définitions

<b>D</b>	<b>D.T.U.</b> : Document Technique Unifié définissant les règles et les recommandations de mise en œuvre.
<b>E</b>	<b>Écran de sous-toiture</b> : permet de protéger la charpente et l'isolant de la neige, la pluie et la poussière. Étanche ou perméable à la vapeur d'eau, il permet de laisser sortir ou non l'humidité des combles habitables.
	<b>Étanchéité à l'eau</b> : imperméabilité à l'eau.
	<b>Euroclasse</b> : résistance au feu sur une échelle allant de A à F (du plus résistant au moins résistant).
<b>H</b>	<b>HPV</b> : Hautement Perméable à la Vapeur d'eau soit valeur $S_d \leq 0,18$ .
	<b>Hygrométrie</b> : taux d'humidité dans l'air.
<b>P</b>	<b>Pare-pluie</b> : permet de protéger la structure bois et l'isolant de la neige, la pluie et la poussière. Étanche ou perméable à la vapeur d'eau, il se pose verticalement sur un support bois, du côté extérieur de la maison.
	<b>PE</b> : Polyéthylène
	<b>PES</b> : Polyethersulfone
	<b>PP</b> : Polypropylène
	<b>PVA</b> : Polyacétate de vinyle
	<b>Perméance</b> : quantité de vapeur d'eau traversant $1\text{m}^2$ de matériaux en 1h pour une différence de pression partielle de 1 mmHg entre les deux faces.
<b>S</b>	<b>Sarking</b> : principe de charpente préfabriquée.
<b>V</b>	<b>Valeur <math>S_d</math></b> : coefficient de résistance à la diffusion de la vapeur ( $\mu^* \cdot e_p = S_d$ ). Une valeur faible (c'est-à-dire $< 0,10$ ) traduit une grande facilité de migration de la vapeur d'eau.

# ➤ DOCUMENTATION ET PLV

Ubbink vous accompagne avec des documentations complètes,  
disponibles sur demande et des PLV pour habiller vos points de vente.

## ■ Kits aménagement libre-service



- Esthétique et pratique, il anime votre point de vente
- Fournit une information claire grâce à son code couleur et son guide de choix
- Nous l'installons pour vous !

**Demandez votre kit aménagement LS  
au commercial de votre secteur !**



Documentations sur demande  
ou en téléchargement  
sur notre site Internet :  
[www.ubbink.fr](http://www.ubbink.fr)

## ■ Documentation



Brochure « Maison à Ossature Bois »



Flyer « Maison à Ossature Bois »



Notice « Manchons d'étanchéité universels »



***ubbink***



Scannez ce QR code  
et accédez à notre  
site Internet

13, rue de Bretagne - Z.A. Malabry - BP 4301  
44243 La Chapelle sur Erdre Cedex  
Service commercial Négoce : Tél. 02 51 13 46 46 - Fax 02 51 13 45 46  
Service commercial Industrie : Tél. 02 51 13 80 98 - Fax 02 51 13 84 83  
ubbink@ubbink.fr  
[www.ubbink.fr](http://www.ubbink.fr)