

# Wolman® System ProColor Douglas



Leading the Way in Wood Protection



**BASF**  
We create chemistry

# Wolman®

## System ProColor Douglas

### Un procédé unique de préservation et de coloration du douglas par autoclave.

Reconnu, entre autre, pour sa résistance mécanique et ses qualités esthétiques, le douglas est devenu, ces dernières années, une essence de premier choix dans le secteur de la construction bois.

Pour des raisons de durabilité, de nombreux DTU et normes exigent que la proportion d'aubier du Douglas ne dépasse pas 5 ou 10% selon les usages. Or, la partie d'aubier dans une grume de Douglas est relativement importante selon la maturité de l'arbre. Ces exigences obligent les scieurs et les raboteurs à déclasser une grande quantité de bois.

Le Douglas est aussi apprécié pour ses qualités esthétiques en architecture et en aménagement extérieur. La couleur rose saumon du duramen est notamment recherchée pour les applications en structure et en bardage. Cependant l'aubier du Douglas a une couleur blanche qui

tranche avec la couleur du duramen. Ces parties plus claires sont donc éliminées pour des raisons esthétiques.

Les différents acteurs de la filière bois observent depuis plusieurs années une demande croissante de Douglas purgé d'aubier alors que les sciages présentant des quantités d'aubier importantes sont moins recherchés.

Fort de ce constat, la société Wolman a développé le **Wolman® System ProColor Douglas** : un procédé unique de préservation et de coloration du douglas avec aubier par autoclave. Cette technologie confère au Douglas aubieux non seulement une classe d'emploi 3 mais harmonise aussi la couleur de l'aubier avec celle du duramen. Ainsi, les ouvrages mettant en œuvre des aubiers bénéficieront d'une durabilité renforcée et d'une couleur rose saumon uniforme.

### Une protection durable sans métaux

Cette innovation repose sur l'association de la technologie Wolsit® KD, un produit de préservation incolore et sans métaux et un système de pigmentation unique.

En application par autoclave sous vide et pression, ce procédé confère au bois une protection efficace contre les champignons lignivores et les insectes xylophages, permettant une utilisation des bois en classe 3. En fonction des usages souhaités,



Gymnase - Rillieux (©11H45)



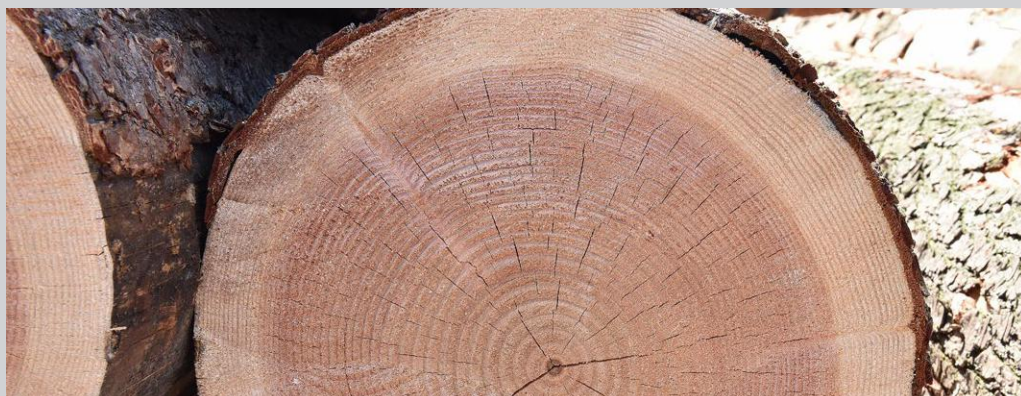
Gymnase - Rillieux (©11H45)

- Durabilité naturelle du Douglas renforcée
- Couleur rose saumon uniforme
- Mise en œuvre du Douglas avec aubier en classe d'emploi 3
- Protection unique et durable sans métaux par autoclave

### Aubier et durabilité

A maturité, la grume de Douglas présente souvent une proportion importante d'aubier. Contrairement au duramen, l'aubier a une durabilité limitée. Il nécessite donc une préservation afin de résister aux attaques biologiques.

Photos : © France Douglas





VEAUCHE- COLLEGE (© hervouett)

la concentration d'emploi sera renforcée pour protéger durablement les bois. Les bois traités ne doivent pas être en contact direct du sol ou soumis à des humidifications permanentes.

### Une couleur uniforme

Le Wolman® System ProColor Douglas teinte l'aubier du Douglas et reproduit la couleur rose saumon du duramen. La façade bois prend donc une couleur uniforme assurant durabilité et esthétisme.

Exposé aux intempéries, le bois Wolman® System ProColor Douglas va brunir puis grisailier. Ce changement de couleur est similaire à celui d'un bois non-traité. La couleur peut être entretenue avec des produits d'entretien du bois. Contactez-nous pour plus d'information.

### Des variations de couleur

Plusieurs paramètres influencent la couleur du bois traité :

- L'humidité initiale du bois avant traitement.
- La différence de couleur entre aubier et bois de cœur.
- La présence de nœuds.
- La qualité du conditionnement des bois pour le traitement.
- L'état de surface (brute ou rabotée).

### Traitement des coupes

Lors de la pose, il est parfois nécessaire de couper à dimension, de percer ou d'entailler les bois. L'enveloppe de protection doit être reconstituée avec un produit approprié. Contactez-nous pour plus d'information.

La présentation de la technologie Wolman® System ProColor Douglas sur la base de petits échantillons ne permet pas d'apprécier pleinement le rendu final d'un ouvrage.



### Préservation par autoclave

Le Wolman® System ProColor Douglas est mis en œuvre en autoclave, avec un procédé vide et pression (Béthel), permettant un traitement du bois dans la masse.

Photo : © Holz-Brüner

## Questions et Réponses

### ■ Pourquoi la pigmentation rose-saumon ne pénètre pas dans le bois ?

Le rôle du pigment est de colorer le bois sur sa périphérie. Le pigment se fixe sur les fibres de bois en surface.

### ■ Pourquoi ne voit-on pas de traces de traitement au niveau des coupes ?

La solution de traitement utilisée repose sur le produit Wolsit® KD incolore et sans métaux. Aucune trace de traitement n'est donc visible dans la partie aubieuse du bois.

### ■ Doit-on utiliser des clous en inox pour mettre en œuvre les bois traités ?

Oui, car l'inox ne corrode pas et ne rouille pas. Les fixations résistent et restent propres.

### ■ Combien de temps la couleur rose saumon résiste-t-elle ?

Le bois Wolman System ProColor Douglas va brunir puis grisâbler, comme un bois non-traité. L'évolution du vieillissement est influencée par différents paramètres (exposition aux intempéries et à la lumière...)

### ■ A quelle humidité doit être le Douglas avant le traitement Wolman® System ProColor Douglas ?

L'humidité recommandée avant traitement est 25%.

### ■ Puis-je utiliser le Wolman® System ProColor Douglas pour traiter des lames de terrasse ?

Le Wolman® System ProColor Douglas a été développé pour des bois mis en œuvre en classe d'emploi 3. Les lames de terrasse ne doivent pas être utilisées en contact direct du sol ou soumises à des humidifications fréquentes ou permanentes.

### Recommandations lors de la mise en œuvre des bois Wolman® System ProColor Douglas

Lors de la manipulation des bois, il est recommandé de porter des gants de protection. Les bois Wolman® System ProColor Douglas ne doivent pas être mis en œuvre sans protection des maçonneries, des crépis, des enduits... Un système constructif (type larmier) est recommandé pour pallier à d'éventuelles coulures. Respecter les règles de pose décrites dans le DTU Bardage 41.2.

*Photo page de garde : © France Douglas*

Ces informations correspondent au niveau actuel de nos connaissances. Leur but est d'informer sur nos produits et leur emploi, mais pas de garantir certaines propriétés des produits ou leur aptitude à un certain emploi. Elles ne représentent ni un mode d'emploi exhaustif, ni une garantie de qualité ou de durabilité. D'éventuels droits de propriété de tiers doivent être pris en considération.

L'utilisation de nos produits s'effectue en dehors de notre influence et sont de la responsabilité exclusive de l'utilisateur. L'utilisateur n'est pas dispensé de contrôler l'aptitude des produits et leurs possibilités d'utilisation pour l'usage prévu.

Par ailleurs, les conditions générales de vente dans la version actualisée sont en vigueur.

Utilisez les produits de protection du bois avec précaution. Avant toute utilisation, lisez l'étiquette et les informations concernant le produit.